

БАЖК.468352.002ЭТ

ИЗДЕЛИЕ

КОРОБКА РАСПРЕДЕЛИТЕЛЬНАЯ (КРО)

Этикетка

БАЖК.468352.002ЭТ

Заводской № _____

Изделие коробка распределительная (КРО) сертифицировано в составе

изделия «РЛД СМ». Сертификат соответствия в системе

ГОСТ Р № РОСС RU.0CO2.H00615

(срок действия с 10.01.2002г по 10.01.2004г)

1 Основные технические данные и характеристики

1.1 Изделие коробка распределительная (КРО) предназначено для коммутации электрических цепей аппаратуры технических средств охраны с номинальным напряжением 110 В. Минимальный ток, проходящий через разборный контакт колодки, 0,3 мА при рабочем напряжении 5 В и переходном сопротивлении не более 100 Ом. Максимальный ток, проходящий через разборный контакт колодки, 5 А при рабочем напряжении 30 В и переходном сопротивлении не более 0,1 Ом. КРО имеет переключатель блокировки, исключающий несанкционированное вскрытие изделия.

Количество коммутируемых электрических цепей для исполнений: БАЖК.468352.002 - не более 100;

БАЖК.468352.002-01 - не более 60.

1.2 Климатическое исполнение УХЛ категории 1.1 по ГОСТ 15150-69.

1.3 Габаритные размеры коробки распределительной (КРО) не более (260x195x102) мм.

Масса изделия не более 2,5 кг.

1.4 Сведения о содержании драгоценных материалов и цветных металлов для исполнений:

изделие драгоценных материалов не содержит;

БАЖК.468352.002ЭТ

БАЖК.468352.002 - алюминий и алюминиевые сплавы - 1059,06г.,
медь и сплавы на медной основе - 200,75г.;

БАЖК.468352.002-01 -алюминий и алюминиевые сплавы- 1059,06г.,
медь и сплавы на медной основе - 121,55г.

2 Комплектность

Шуруп 1-5х40.0115 ГОСТ 1144-80-2 шт.

Пломба 6х1,0х10 ОСТ 95 2721-96-1 шт.

Проволока ДКРНМ 0.8 Л63 ГОСТ 1066-90 - 0,45м.

Коробка распределительная (КРО) - БАЖК.686465.002 _____ - 1 шт.;

Упаковка БАЖК.468936.001 - 1 шт.:

Этикетка БАЖК.468352.002ЭТ-1 шт.;

Комплект козырька БАЖК.305615.002- 1 шт.*

в составе:

козырек БАЖК.305133002 - 1 шт.;

этикетка БАЖК.305615.002ЭТ-1 шт.;

упаковка БАЖК.305615.001 - 1 шт.;

Комплект монтажных частей БАЖК.468931.002 - количество от 1 до 5 шт.*

в составе:

шланг гибкий БЖАК.302641.002-01 - 1 шт.;

втулка БЖАК.753136.001(допуск. замена на втулку

БЖАК.753136.002) - 1 шт.;

этикетка БАЖК.468931.002ЭТ - 1 шт.;

упаковка БАЖК.468936.013 - 1 шт.

* Комплект козырька и комплект монтажных частей заказываются и поставляются отдельно.

3 Указания по монтажу и эксплуатации

3.1 Установку изделия на месте эксплуатации выполнять в соответствии с рисунком 1.

3.2 Подключение проводов переключателя блокировки проводить в соответствии со схемой применения изделия. Подключение внешних электрических цепей к контактам разборного соединения колодок проводить кабелем ТППЭп 20х2х0,4 ГОСТ 22498-88. Часть жилы кабеля, находящуюся в контакте с элементами разборного соединения, облуживать припоем ПОС-61 ГОСТ 21930-76 с применением бескислотного флюса.

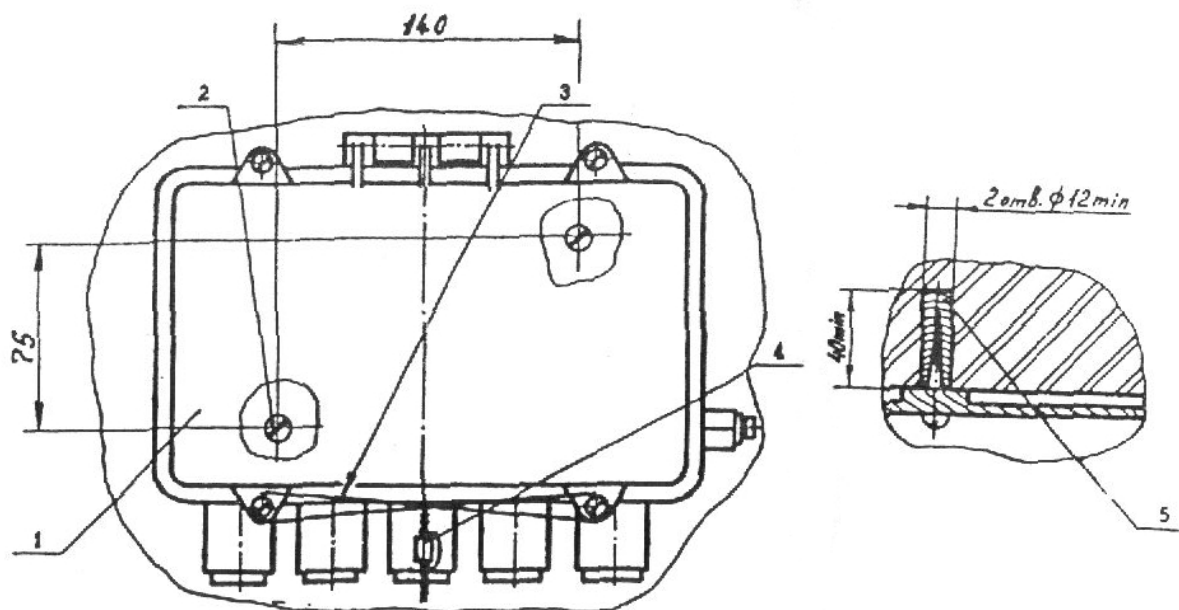
Допускается использовать другой тип кабеля, конструктивные параметры которого аналогичны указанному.

3.3 Ввод и уплотнение подключаемых кабелей выполнять через втулки поз. 5 рисунок 2, расположенные в нижней части коробки распределительной (КРО).

3.4 Внутренний электрический монтаж выполнять пайкой припоем ПОС-61 ГОСТ 21930-76 с применением бескислотного флюса. Максимальный диаметр жилы припаиваемого провода не более 0,7 мм. Допускается припаивать не более трех проводов на один лепесток колодки. Температура жала паяльника не более 260 °С, продолжительность пайки не более 4 с.

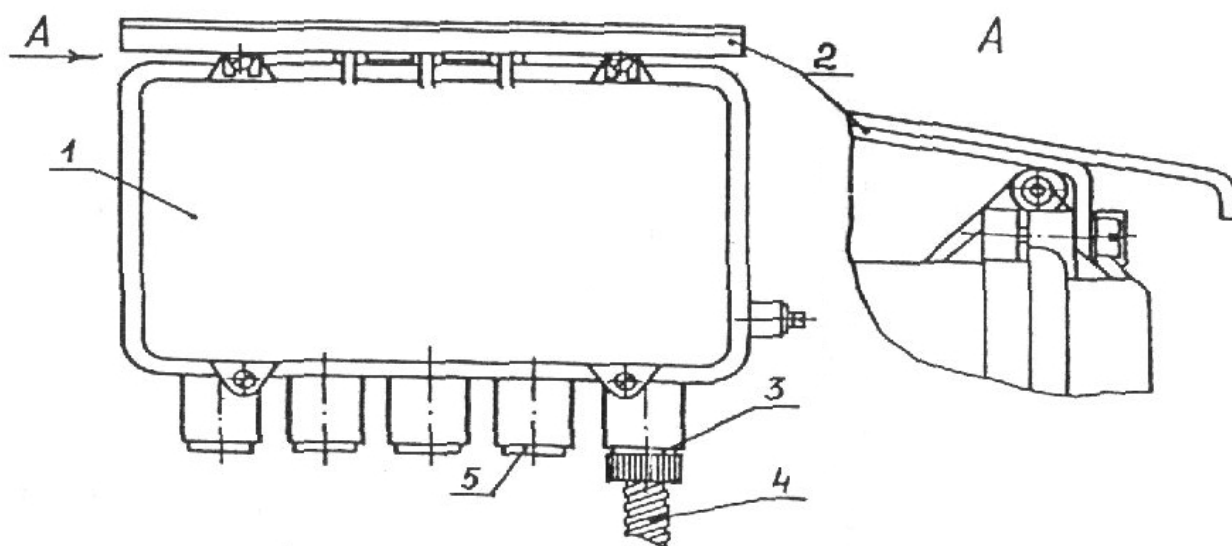
Установку комплекта козырька и комплекта монтажных частей на КРО выполнять в соответствии с рисунком 2.

Перед установкой шланга гибкого втулку поз. 5 заменить на втулку поз. 3 из комплекта монтажных частей.



1 - коробка распределительная (КРО); 2 - шуруп 1-5x40.0115 ГОСТ 1144-80- 2 шт.; 3 - проволока ДКРНМ 0,8 Л63 ГОСТ 1066-90; 4 - пломба 6x1,0x10 ОСТ 95 2721-96; 5 - пробка - 2шт. (в комплект поставки не входит).

Рисунок 1 - Установка изделия на месте эксплуатации



1 - коробка распределительная (КРО); 2 - козырек; 3- втулка - количество от 1 до 5 (см. БАЖК.468931.002); 4 - шланг гибкий - количество от 1 до 5 (см. БАЖК.468931.002); 5 - втулка.

Рисунок 2 - Установка комплекта козырька и комплекта монтажных частей на КРО

4 Свидетельство о приемке и гарантии изготовителя (поставщика)

4.1 Заключение предприятия-изготовителя

Изделие коробка распределительная (КРО) БАЖК.468352.002 _____
зав.№ _____ соответствует техническим условиям БАЖК.468352.002ТУ и
признано годным для эксплуатации.

М.П. _____	_____	_____	_____
(должность)	(подпись)	(инициалы, фамилия)	(дата)
_____	_____	_____	_____
(должность)	(подпись)	(инициалы, фамилия)	(дата)

4.2 Предприятие-изготовитель гарантирует соответствие изделия
БАЖК.468352.002 _____ требованиям БАЖК.468352.002ТУ при соблюдении
потребителем условий и правил транспортирования, хранения, монтажа и
эксплуатации, установленных эксплуатационной документацией.

Гарантийный срок устанавливается 12 месяцев.

Гарантийный срок исчисляется с момента передачи изделия
потребителю или с момента ввода его в эксплуатацию при участии
НИКИРЭТ.

Примечание - Участие НИКИРЭТ определяется в договоре на поставку
изделия или в договоре на выполнение монтажных и пусконаладочных работ,
или в отдельном договоре.

Предприятие-изготовитель обязуется в течение гарантийного срока
безвозмездно произвести ремонт или заменить неисправное изделие при
условии соблюдения потребителем требований транспортирования,

хранения, монтажа и эксплуатации.

5 Свидетельство об упаковывании и опломбировании

5.1 Комплект упакован на предприятии-изготовителе согласно требованиям, предусмотренным БАЖК.468352.002 УЧ.