

Комплект коробок распределительных

ЭТИКЕТКА

БЖАК.468939.008 ЭТ

Заводской номер № _____

1 Основные технические данные и характеристики

1.1 Комплект коробок распределительных БЖАК.468939.008 предназначен для совместной работы с изделием РЛД-СМ БЖАК.425142.029.

1.2 Комплект коробок распределительных состоит из двух коробок распределительных КР и комплекта монтажных частей варианта "Т" для установки КР на опоре диаметром от 75 до 160 мм, предназначен для коммутации соединительных линий между ПРД и ПРМ изделия. Конструктивное исполнение КР - пылебрызгозащищенное. Прочность и долговечность КР обеспечивается использованием в конструкции деталей из стали с антикоррозийным покрытием и стеклонаполненного полиамида с толщиной стенки не менее 3 мм.

1.3 Пример записи комплекта коробок распределительных при заказе:

Комплект коробок распределительных БЖАК.468939.008 по БЖАК.425142.029ТУ.

2 Комплектность

Коробка распределительная БЖАК.468344.005	
заводской номер № _____	2 шт.
Комплект монтажных частей варианта "Т"	
БЖАК.425911.050 в составе:	1 шт.
Стяжка БЖАК.301531.003	2 шт.
Шланг гибкий БЖАК.302641.002 или БЖАК.302641.005	4 шт.
Уголок БЖАК.746114.004	2 шт.
Винт ВМ5-8g x 8.36.019 ГОСТ 17473-80 (ОСТ95 1438 - 73)	8 шт.
Шайба 5.01.0115 ОСТ 95 1462 - 73	8 шт.
Шайба 5 65Г 029 ОСТ 95 1469 - 73	8 шт.
Упаковка БЖАК.425915.104	1 шт.
Этикетка БЖАК.468939.008 ЭТ	1 шт.

3 Порядок установки

3.1 Перед установкой КР ознакомиться с эксплуатационной документацией изделия, в составе которого используется данный комплект. КР и её схема электрическая принципиальная представлены на рисунках 1 и 2 соответственно.

3.2 Проверить комплектность.

3.3 Установку КР на опоре производить с использованием комплекта монтажных частей варианта "Т" в соответствии с рисунком 3.

3.4 Перед закреплением стяжки поз.5 на опоре поз.4 необходимо болтом А создать максимально возможный зазор между двумя половинками стяжки. Стяжкой охватить опору и закрепить стяжку крепежом поз.9-11 на уголке поз. 12 через ближайшие отв. стяжки. Болтом А произвести окончательное крепление стяжки на опоре.

3.5 При работе с опорами малых диаметров выступающие концы лент стяжек поз.5 откусить или отогнуть в положение, удобное для эксплуатации изделия.

3.6 В качестве соединительных кабелей рекомендуется использовать кабель ТППЭпБ 10х2х0,5 или любой другой с аналогичными параметрами и характеристиками.

Ввод соединительных кабелей в КР проводить в следующей последовательности:

а) снять крышку поз.6 с КР, отвернув четыре винта поз.9 (см. рисунок 1). Вывернуть с кабельных вводов "Вх.2", "Вх.3" втулки поз.2, шайбы поз.3 и прокладки (резиновые) поз.4. У прокладок поз.4 тонкую пленку прорвать и срезать по контуру отверстия;

б) поставить на место прокладки поз.4, шайбы поз.3 и наживить втулки поз.2;

в) разделку кабеля ТППЭпБ производить в соответствии с рисунком 4;

г) на концы соединительных кабелей надеть гибкие шланги поз.2;

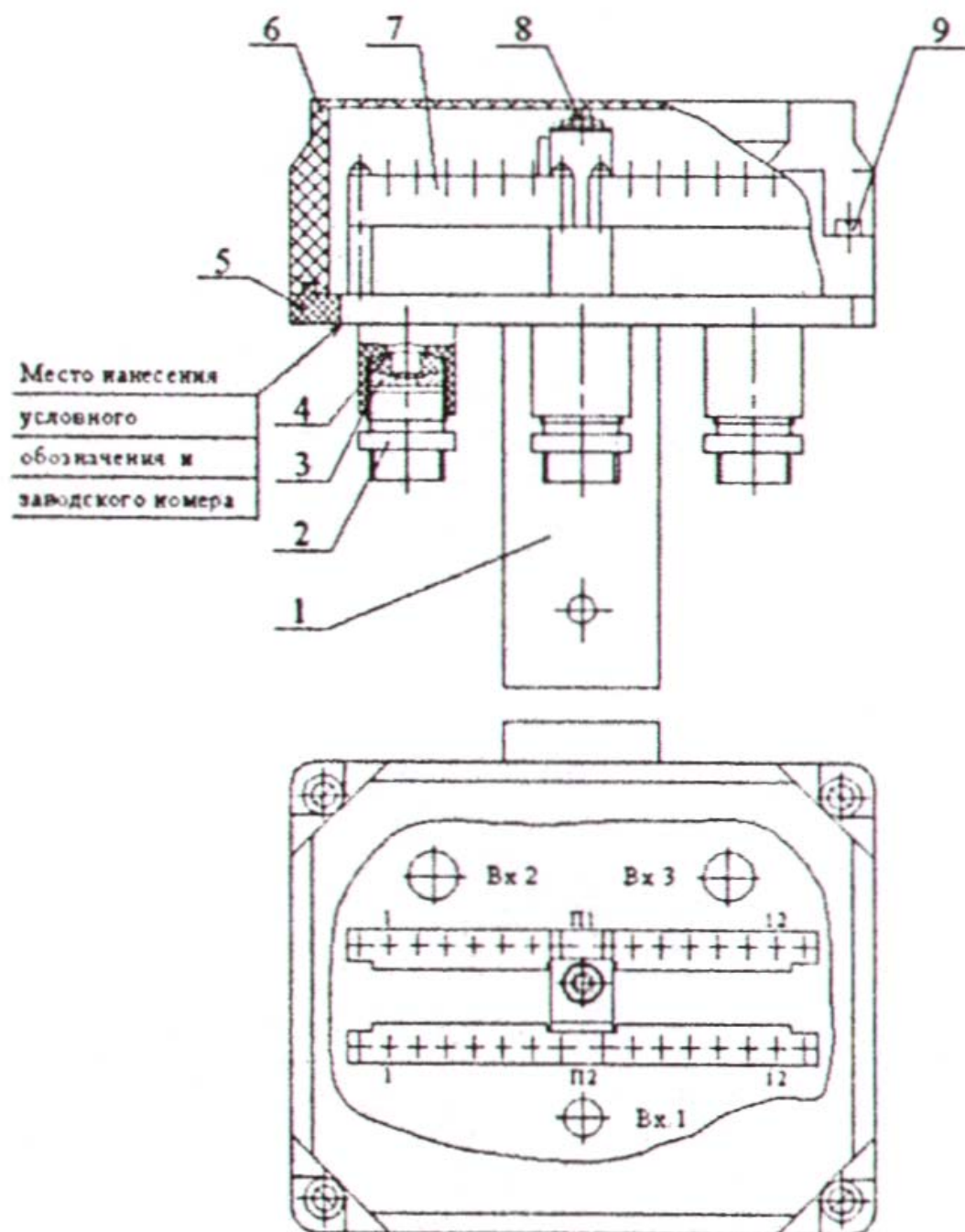
д) ввести разделанные концы соединительных кабелей в отверстия кабельных вводов "Вх.2", "Вх.3" и зафиксировать втулками поз.2 (см. рисунок 1). На хвостовики втулок навернуть до упора накидные гайки гибких шлангов поз.2;

е) присоединить жилы соединительных кабелей к контактам колодок П1, П2 КР в соответствии со схемой подключения. Монтаж жил кабеля производить под винт. Проволоку из-под экрана кабеля подключить к контакту 2 колодки П4;

ж) произвести прозвонку цепей в соответствии со схемой подключения;

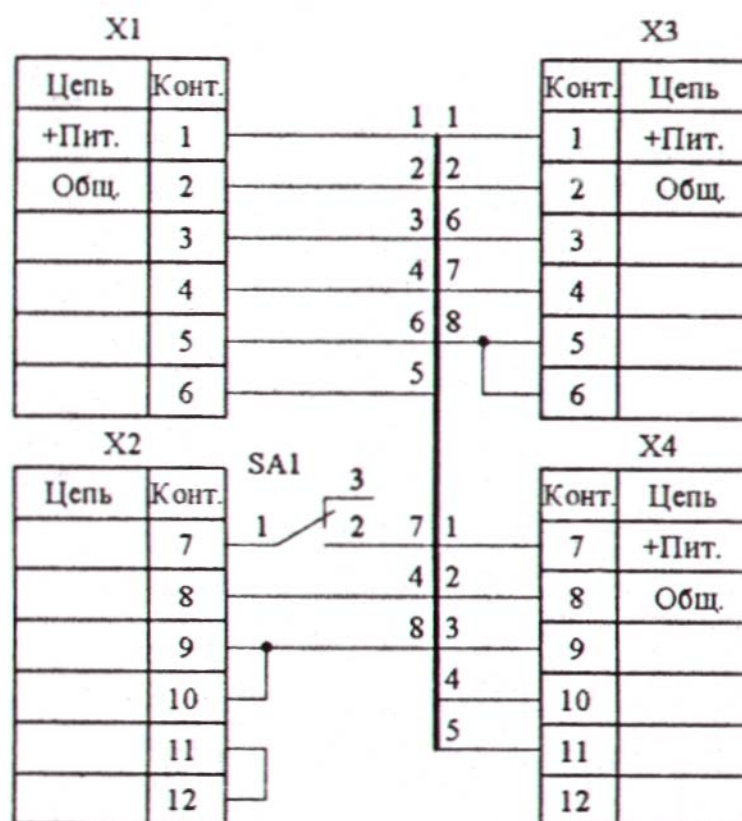
з) установить крышку КР на место и закрепить невыпадающими винтами.

3.7 При необходимости КР устанавливается на ограждениях или наружных стенах зданий в соответствии с рисунком 5, при этом ввод соединительных кабелей в КР проводить так же, как и при установке КР на опорах.



1- уголок; 2- втулка; 3- шайба; 4- прокладка; 5- основание; 6- крышка;
7- колодка; 8- кнопка; 9- винт невыпадающий

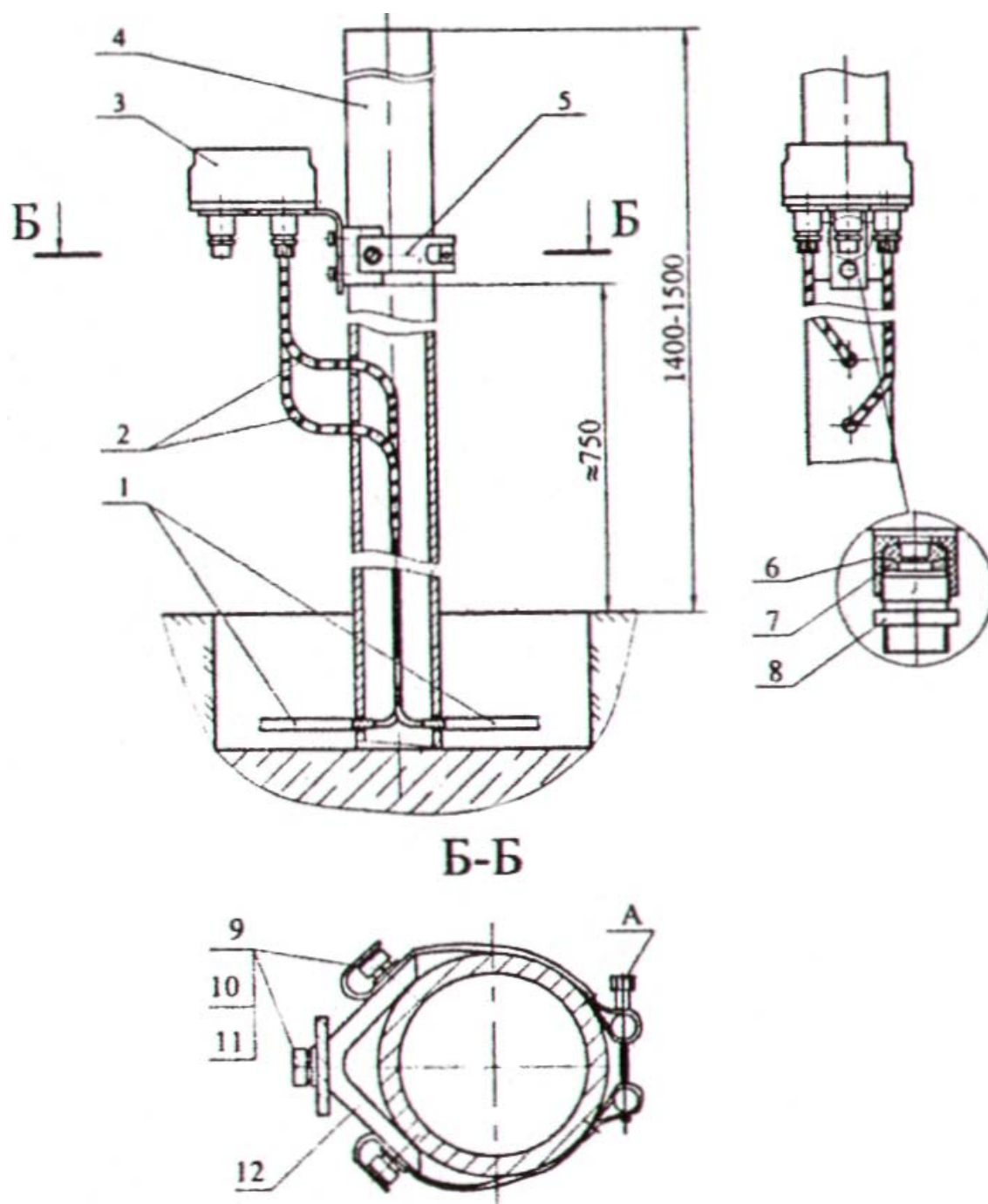
Рисунок 1 - КР БЖАК.468344.005



Поз. обозначение	Наименование	Кол.	Примечание
SA1	Кнопка малогабаритная КМ1-1В ОЮО.360.011ТУ	1	КМД1-1В
X1-X4	Колодка БЖАК.687228.009	4	

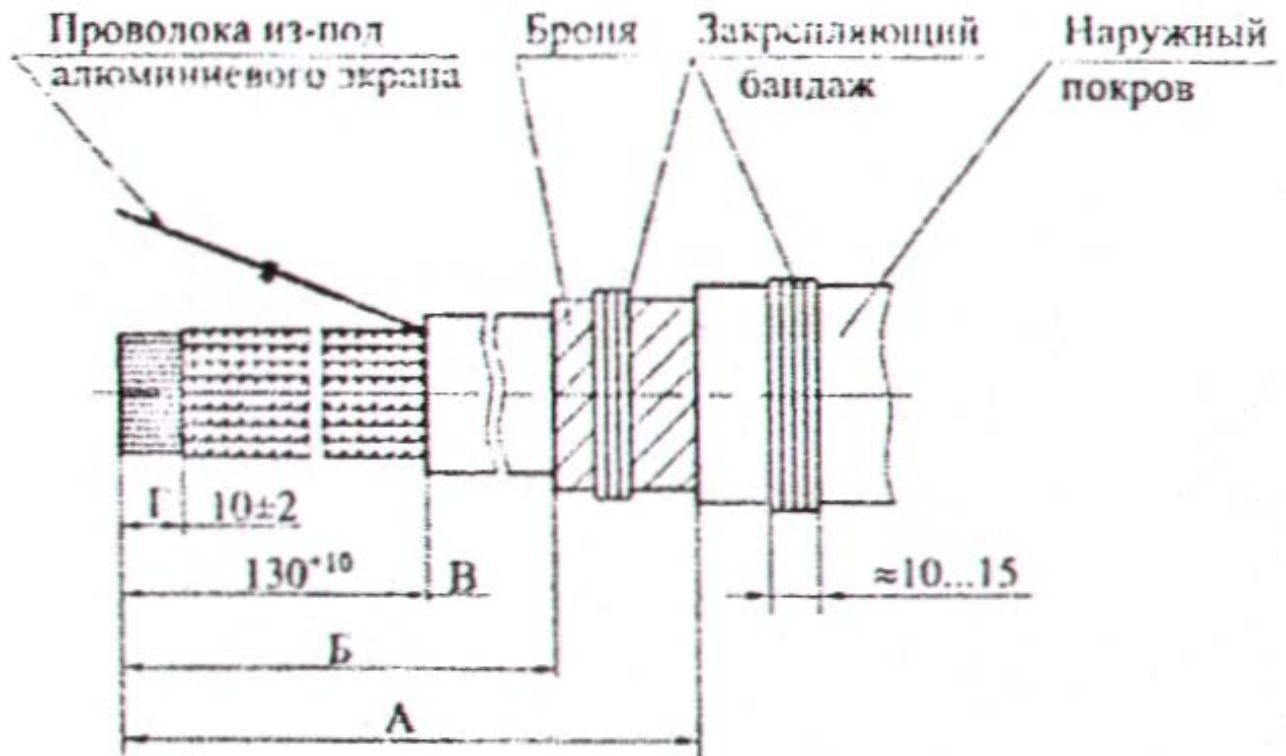
Все цепи выполнить проводом МГШВ-0,35

Рисунок 2 - КР БЖАК.468344.005. Схема электрическая принципиальная



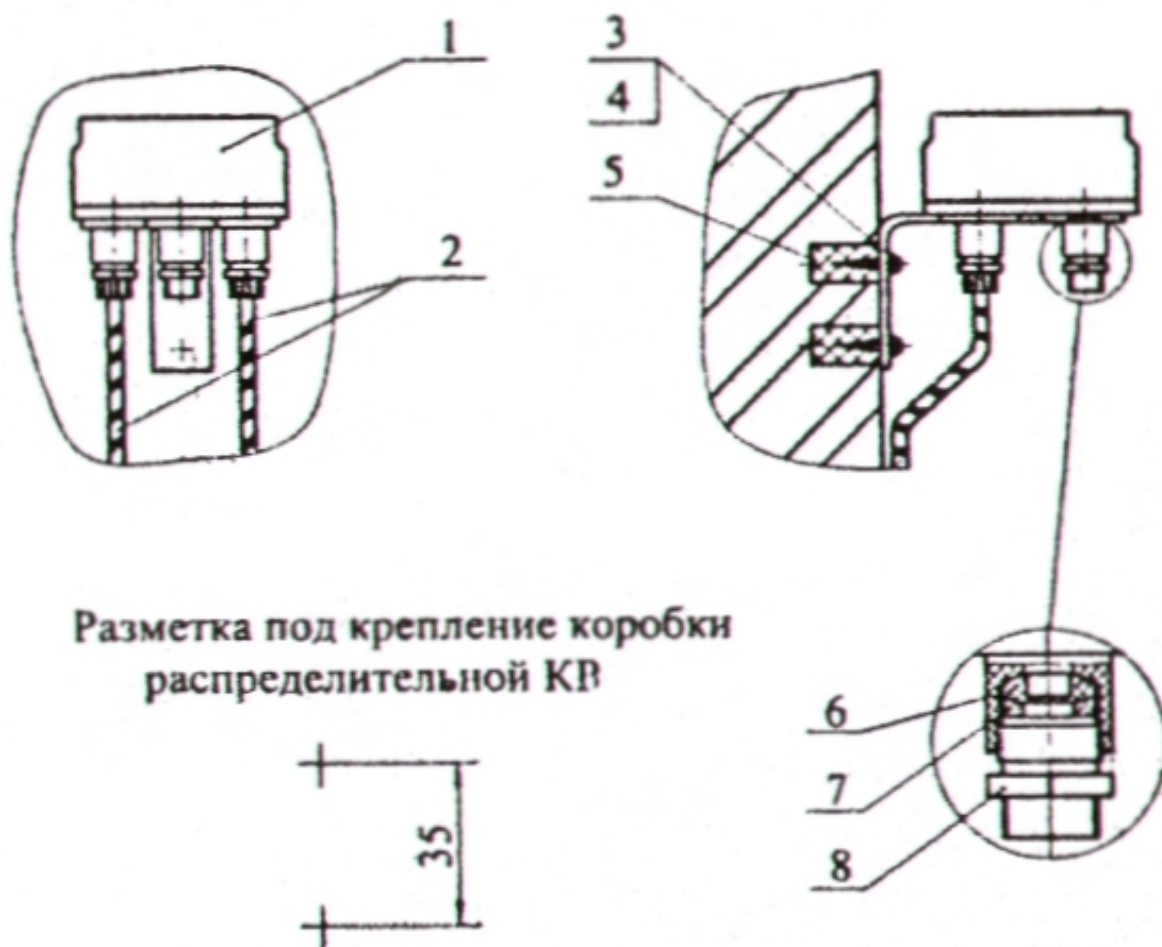
1- кабель ТППЭпБ 10х2х0.5; 2- шланг гибкий Ø 19 мм; 3- коробка распределительная КР; 4- опора; 5- стяжка; 6- прокладка; 7- шайба; 8- втулка; 9- винт М5 х 8; 10- шайба 5; 11 - шайба 5 65Г; 12- уголок

Рисунок 3 - Установка коробки распределительной КР на опоре



1. На размере А удалить наружный защитный покров.
2. На размере Б удалить броню из стальной ленты.
3. Размеры А и Б определяются при монтаже кабеля по месту.
4. На размере В удалить полиэтиленовую оболочку, алюминиевый экран и поясную изоляцию из полиэтилентерефталатной ленты и расплести жилы. Нарушение изоляции жил не допускается.
5. На размере Г снять изоляцию с токопроводящих жил и обнулить припоем ПОС 61 ГОСТ 21930-76.
6. Закрепляющий бандаж на броне из стальной ленты рекомендуется выполнять из четырёх или пяти витков оцинкованной стальной проволоки диаметром от 0,5 до 0,7 мм, на наружном защитном покрове - из капроновой крученой нити.

Рисунок 4 - Разделка кабеля ТППэпБ 10х2х0,5



1 - коробка распределительная КР; 2 - шланг гибкий Ø19мм;
3- шуруп 1 -5x40 (не поставляется); 4- шайба 5; 5- пробка пластмассовая
(не поставляется); 6-прокладка; 7-шайба; 8-втулка

Рисунок 5 -Установка коробки распределительной КР
на ограждениях и стенах зданий

4 Свидетельство о приемке и гарантии изготовителя

4.1 Заключение изготовителя

Комплект коробок распределительных БЖАК.468939.008
заводской № _____ соответствует техническим условиям
БЖАК.425142.029 ТУ и признан годным для эксплуатации.

Предприятие-изготовитель гарантирует соответствие качества комплекта коробок распределительных БЖАК.468939.008 требованиям БЖАК.425142.029 ТУ при соблюдении потребителем условий и правил транспортирования, хранения, монтажа и эксплуатации, установленных эксплуатационной документацией на изделие РЛД-СМ.

Гарантийный срок эксплуатации-18 месяцев.

Гарантийный срок исчисляется с момента передачи комплекта потребителю или с момента ввода его в эксплуатацию при участии НИКИРЭТ.

Примечание - Участие НИКИРЭТ определяется в договоре на поставку комплекта, или в договоре на выполнение монтажных и пусконаладочных работ, или в отдельном договоре.

Претензии по качеству не принимаются при отсутствии этикетки на комплект и наличии механических повреждений, возникших в результате неправильного транспортирования и эксплуатации.

М.П. Начальник ОТК _____
(подпись, дата) (инициалы, фамилия)

5 Свидетельство об упаковывании и опломбировании

5.1 Комплект коробок распределительных БЖАК.468939.008 упакован на предприятии-изготовителе согласно требованиям, предусмотренным БЖАК.468939.008 И28.

Тара БЖАК.468939.008-III опломбирована ОТК предприятия-изготовителя пломбами с оттиском" _____ "

Дата упаковывания « _____ » _____ 20__ г.

Упаковывание произвел _____
(подпись) (инициалы, фамилия)

Упаковывание принял:

Контролёр ОТК _____
(подпись) (инициалы, фамилия)

5.2 Адрес предприятия-изготовителя: