

Инв. № подл.	Подп. и дата	Взам. инв. №	Инв. № дубл.	Подп. и дата

Прибор «Амулет-М»

Инструкция по монтажу

ГЖАК.425114.003 ИМ

Перв. примен.		<div>СОДЕРЖАНИЕ</div> <div>1 ВВЕДЕНИЕ 3</div> <div>2 УКАЗАНИЕ МЕР БЕЗОПАСНОСТИ..... 3</div> <div>3 ПОДГОТОВКА ПРИБОРА К МОНТАЖУ 3</div> <div>3.1 Требования к монтажу 3</div> <div>3.2 Подготовительные работы перед монтажом прибора 3</div> <div>4 МОНТАЖ 4</div> <div>4.1 Порядок монтажа 4</div> <div>4.2 Установка БО 5</div> <div>4.3 Проверка и настройка прибора 5</div> <div>5 ДЕМОНТАЖ..... 5</div> <div>5.1 Демонтаж БО..... 5</div> <div>5.2 Демонтаж ЧЭ..... 5</div> <div>ПЕРЕЧЕНЬ ПРИНЯТЫХ СОКРАЩЕНИЙ 5</div> <div>Рисунки 6... 11</div>											
Справ. №													
Подп. и дата		Инв. № дубл.		Взам. инв. №		ГЖАК.425114.003 ИМ							
Инв. № подл.	Изм		Лист		№		Подп.		Дата		Прибор «Амулет-М» Инструкция по монтажу		
	Разраб.		Жукова										
	Пров.		Строганов										
	Н.контр.		Зацепина										
Утв.		Максимов											
						</							

Инв. № подл.	Подп. и дата	Взам. инв. №	Инв. № дубл.	Подп. и дата	<div>1 ВВЕДЕНИЕ</div> <div>1.1 Инструкция по монтажу предназначена для руководства при монтаже прибора «Амулет-М» в участковом шкафу, а его чувствительного элемента в грунт под полотном ограждения.</div> <div>1.2 При монтаже изделий следует дополнительно руководствоваться ГКАЖ.425.114.003 ТО.</div> <div>1.3 Перед монтажом прибора необходимо проведение проектных и строительных работ с целью привязки изделия к конкретному типу СЗ с учетом его конструктивных особенностей.</div> <div>2 УКАЗАНИЕ МЕР БЕЗОПАСНОСТИ</div> <div>2.1 При монтаже изделия должны соблюдаться «Правила технической эксплуатации электроустановок».</div> <div>2.2 При приближении фронта грозы и в грозу никакие работы с прибором на месте его установки проводиться не должны.</div> <div>3 ПОДГОТОВКА ПРИБОРА К МОНТАЖУ</div> <div>3.1 Требования к монтажу</div> <div>3.1.1 Работы по монтажу ПРИБОРА должны проводиться бригадой не менее трех человек, изучивших ГКАЖ.425114.003 ТО и ГКАЖ.425114.003 ИМ и сдавших экзамен по эксплуатации изделия.</div> <div>3.1.2 Монтаж кабеля ЧЭ должен проводиться в траншею глубиной 0,1 – 0,2 м от нижнего среза полотна ограждения, прорытую вдоль всего участка.</div> <div>3.1.3 Соединительный жгут от ЧЭ к БО, должен укладываться в траншею глубиной 0,7 – 0,8 м.</div> <div>3.1.4 Схема расположения и размеры траншеи при установке в нее кабеля ЧЭ приведены на рис. 3.1.</div> <div>Примечание. При установке кабеля ЧЭ в траншею не допускается касания им опор ограждения.</div> <div>3.1.5 Установку и сборку ЧЭ проводить при отсутствии атмосферных осадков.</div> <div>3.1.6 Расстояние от ШУ до ограждения должно быть не более 8 м.</div> <div>3.1.7 После укладки ЧЭ в траншею, его необходимо засыпать землей и утрамбовать.</div> <div>ВНИМАНИЕ: После засыпки и утрамбовки, а также в процессе эксплуатации не допускается, чтобы отдельные части ЧЭ были видны на поверхности.</div> <div>3.1.8 Монтаж и ремонт ЧЭ необходимо производить при температурах не ниже минус 10° С.</div> <div>Примечание. При установке под полотном дороги, а также под воротами кабель следует зарывать на глубину не менее 0,5 м.</div> <div>3.2 Подготовительные работы перед монтажом прибора</div> <div>3.2.1 Прибор может транспортироваться в заводской упаковке любым видом транспорта.</div> <div>3.2.2 Разгрузка изделий производится с соблюдением мер предосторожности, исключающих падение и удары.</div> <div>3.2.3 До начала монтажа прибор в упаковке поместить н склад или в другое помещение. Правила хранения изложены в разделе 18 ГКАЖ.425114.003 ТО.</div>						
										ГЖАК.425114.003 ИМ	Лист
											3
					Изм	Лист	№ доквм.	Подп.	Дата		
					Копировал					Формат А4	

3.2.4 Непосредственно перед монтажом распаковать прибор и сверить наличие комплектации прибора согласно ГКАЖ.425114.003 ПС.

3.2.5 Провести внешний осмотр места установки ЧЭ (траншеи), где необходимо вырубить корни деревьев и кустарников.

4 МОНТАЖ

4.1 Порядок монтажа

4.1.1 Схема установки ЧЭ в грунт приведена на рис. 4.1.

4.1.2 Выкопать траншею согласно указаний пп. 3.1.2, 3.1.4 вдоль всего участка, а траншею согласно указаний п. 3 1.3 от ШУ до ограждения по кратчайшему пути.

4.1.3 Размотать один из отрезков кабеля ГКАЖ.685612.003 и уложить его на грунт возле траншеи.

4.1.4 Снять с конца кабеля транспортировочную гильзу и разделать кабель согласно рис. 4.2.

4.1.5 Для обеспечения соединения кабеля с одной из муфт (МО) проделать следующие операции (рис. 4.3):

- 1) отвернуть гайку 2 , снять шайбы 3, прокладку 4 и одеть их на кабель 1 (рис. 4.3);
- 2) жилы кабеля скрутить и зажать винтом в колодке 7;
- 3) экранирующий проводник кабеля 1 зажать вином в колодке 7, вместе с ним зажать проводник экрана самой муфты;
- 4) подмазать герметиком ВГО прокладку 4 с внутренней стороны, задвинуть колодку 7 в корпус муфты;
- 5) в корпус муфты продвинуть до упора шайбы 3, прокладку 4, затем завернуть гайку 2 с усилием от руки;
- 6) подмазать герметиком ВГО прокладку 4 и шайбу 3 с внешней стороны муфты.

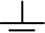

4.1.6 Подсоединить МО к концу другого отрезка кабеля ГКАЖ.685612.003 повторив операции по пп.4.1.5.

4.1.7 Для обеспечения соединения кабеля ЧЭ со жгутом соединительным ГКАЖ.685661.004 необходимо взять МС и проделать следующие операции:

- 1) отвернуть гайку 2 , снять шайбы 3, прокладку 4 и одеть их на кабель 1 (рис. 4.4);
- 2) разделить конец кабеля ЧЭ согласно рис. 4.2;
- 3) жилы кабеля скрутить и зажать винтом в колодке 7;
- 4) экранирующий проводник кабеля вместе с экранирующим проводником муфты зажать винтом в колодке 7 ;
- 5) отвернуть гайку 10, снять шайбы 8, прокладку 9 и одеть на кабель 11;
- 6) подмазать герметиком ВГО прокладку 4, корпус муфты муфты5 надвинуть на кабель 1;
- 7) жилу кабеля 11 зажать винтом в контакте колодки 7, а экран в контакте на другой стороне колодки;
- 8) задвинуть колодку 7 в корпус 5 муфты;
- 9) в корпус муфты продвинуть до упора шайбы 3, прокладку 4, затем завернуть гайку 2 с усилием от руки;
- 10) подмазать герметиком ВГО прокладку 9 с внутренней стороны;
- 11) в корпус муфты продвинуть до упора шайбы, прокладку 9 , затем завернуть гайку 10 с усилием от руки;
- 12) подмазать герметиком ВГО места входа соединяемых кабелей в муфту.

4.1.8 Подсоединить другую МС ко второму отрезку кабеля ГКАЖ.685612.003 повторив операции по пп. 4.1.7.

Инв. № подл.	Подп. и дата				Взам. инв. №	Инв. № дубл.	Подп. и дата	Подп. и дата	Инв. № подл.	Подп. и дата	Инв. № дубл.	Подп. и дата	Инв. № подл.	Подп. и дата	Инв. № дубл.	Подп. и дата	Инв. № подл.	Подп. и дата	Инв. № дубл.	Подп. и дата	Инв. № подл.	Подп. и дата	Инв. № дубл.	Подп. и дата	Инв. № подл.	Подп. и дата	Инв. № дубл.	Подп. и дата	Инв. № подл.	Подп. и дата	Инв. № дубл.	Подп. и дата	Инв. № подл.	Подп. и дата	Инв. № дубл.	Подп. и дата	Инв. № подл.	Подп. и дата	Инв. № дубл.	Подп. и дата	Инв. № подл.	Подп. и дата	Инв. № дубл.	Подп. и дата	Инв. № подл.	Подп. и дата	Инв. № дубл.	Подп. и дата	Инв. № подл.	Подп. и дата	Инв. № дубл.	Подп. и дата	Инв. № подл.	Подп. и дата	Инв. № дубл.	Подп. и дата	Инв. № подл.	Подп. и дата	Инв. № дубл.	Подп. и дата	Инв. № подл.	Подп. и дата	Инв. № дубл.	Подп. и дата	Инв. № подл.	Подп. и дата	Инв. № дубл.	Подп. и дата	Инв. № подл.	Подп. и дата	Инв. № дубл.	Подп. и дата	Инв. № подл.	Подп. и дата	Инв. № дубл.	Подп. и дата	Инв. № подл.	Подп. и дата	Инв. № дубл.	Подп. и дата	Инв. № подл.	Подп. и дата	Инв. № дубл.	Подп. и дата	Инв. № подл.	Подп. и дата	Инв. № дубл.	Подп. и дата	Инв. № подл.	Подп. и дата	Инв. № дубл.	Подп. и дата	Инв. № подл.	Подп. и дата	Инв. № дубл.	Подп. и дата	Инв. № подл.	Подп. и дата	Инв. № дубл.	Подп. и дата	Инв. № подл.	Подп. и дата	Инв. № дубл.	Подп. и дата	Инв. № подл.	Подп. и дата	Инв. № дубл.	Подп. и дата	Инв. № подл.	Подп. и дата	Инв. № дубл.	Подп. и дата	Инв. № подл.	Подп. и дата	Инв. № дубл.	Подп. и дата	Инв. № подл.	Подп. и дата	Инв. № дубл.	Подп. и дата	Инв. № подл.	Подп. и дата	Инв. № дубл.	Подп. и дата	Инв. № подл.	Подп. и дата	Инв. № дубл.	Подп. и дата	Инв. № подл.	Подп. и дата	Инв. № дубл.	Подп. и дата	Инв. № подл.	Подп. и дата	Инв. № дубл.	Подп. и дата	Инв. № подл.	Подп. и дата	Инв. № дубл.	Подп. и дата	Инв. № подл.	Подп. и дата	Инв. № дубл.	Подп. и дата	Инв. № подл.	Подп. и дата	Инв. № дубл.	Подп. и дата	Инв. № подл.	Подп. и дата	Инв. № дубл.	Подп. и дата	Инв. № подл.	Подп. и дата	Инв. № дубл.	Подп. и дата	Инв. № подл.	Подп. и дата	Инв. № дубл.	Подп. и дата	Инв. № подл.	Подп. и дата	Инв. № дубл.	Подп. и дата	Инв. № подл.	Подп. и дата	Инв. № дубл.	Подп. и дата	Инв. № подл.	Подп. и дата	Инв. № дубл.	Подп. и дата	Инв. № подл.	Подп. и дата	Инв. № дубл.	Подп. и дата	Инв. № подл.	Подп. и дата	Инв. № дубл.	Подп. и дата	Инв. № подл.	Подп. и дата	Инв. № дубл.	Подп. и дата	Инв. № подл.	Подп. и дата	Инв. № дубл.	Подп. и дата	Инв. № подл.	Подп. и дата	Инв. № дубл.	Подп. и дата	Инв. № подл.	Подп. и дата	Инв. № дубл.	Подп. и дата	Инв. № подл.	Подп. и дата	Инв. № дубл.	Подп. и дата	Инв. № подл.	Подп. и дата	Инв. № дубл.	Подп. и дата	Инв. № подл.	Подп. и дата	Инв. № дубл.	Подп. и дата	Инв. № подл.	Подп. и дата	Инв. № дубл.	Подп. и дата	Инв. № подл.	Подп. и дата	Инв. № дубл.	Подп. и дата	Инв. № подл.	Подп. и дата	Инв. № дубл.	Подп. и дата	Инв. № подл.	Подп. и дата	Инв. № дубл.	Подп. и дата	Инв. № подл.	Подп. и дата	Инв. № дубл.	Подп. и дата	Инв. № подл.	Подп. и дата	Инв. № дубл.	Подп. и дата	Инв. № подл.	Подп. и дата	Инв. № дубл.	Подп. и дата	Инв. № подл.	Подп. и дата	Инв. № дубл.	Подп. и дата	Инв. № подл.	Подп. и дата	Инв. № дубл.	Подп. и дата	Инв. № подл.	Подп. и дата	Инв. № дубл.	Подп. и дата	Инв. № подл.	Подп. и дата	Инв. № дубл.	Подп. и дата	Инв. № подл.	Подп. и дата	Инв. № дубл.	Подп. и дата	Инв. № подл.	Подп. и дата	Инв. № дубл.	Подп. и дата	Инв. № подл.	Подп. и дата	Инв. № дубл.	Подп. и дата	Инв. № подл.	Подп. и дата	Инв. № дубл.	Подп. и дата	Инв. № подл.	Подп. и дата	Инв. № дубл.	Подп. и дата	Инв. № подл.	Подп. и дата	Инв. № дубл.	Подп. и дата	Инв. № подл.	Подп. и дата	Инв. № дубл.	Подп. и дата	Инв. № подл.	Подп. и дата	Инв. № дубл.	Подп. и дата	Инв. № подл.	Подп. и дата	Инв. № дубл.	Подп. и дата	Инв. № подл.	Подп. и дата	Инв. № дубл.	Подп. и дата	Инв. № подл.	Подп. и дата	Инв. № дубл.	Подп. и дата	Инв. № подл.	Подп. и дата	Инв. № дубл.	Подп. и дата	Инв. № подл.	Подп. и дата	Инв. № дубл.	Подп. и дата	Инв. № подл.	Подп. и дата	Инв. № дубл.	Подп. и дата	Инв. № подл.	Подп. и дата	Инв. № дубл.	Подп. и дата	Инв. № подл.	Подп. и дата	Инв. № дубл.	Подп. и дата	Инв. № подл.	Подп. и дата	Инв. № дубл.	Подп. и дата	Инв. № подл.	Подп. и дата	Инв. № дубл.	Подп. и дата	Инв. № подл.	Подп. и дата	Инв. № дубл.	Подп. и дата	Инв. № подл.	Подп. и дата	Инв. № дубл.	Подп. и дата	Инв. № подл.	Подп. и дата	Инв. № дубл.	Подп. и дата	Инв. № подл.	Подп. и дата	Инв. № дубл.	Подп. и дата	Инв. № подл.	Подп. и дата	Инв. № дубл.	Подп. и дата	Инв. № подл.	Подп. и дата	Инв. № дубл.	Подп. и дата	Инв. № подл.	Подп. и дата	Инв. № дубл.	Подп. и дата	Инв. № подл.	Подп. и дата	Инв. № дубл.	Подп. и дата	Инв. № подл.	Подп. и дата	Инв. № дубл.	Подп. и дата	Инв. № подл.	Подп. и дата	Инв. № дубл.	Подп. и дата	Инв. № подл.	Подп. и дата	Инв. № дубл.	Подп. и дата	Инв. № подл.	Подп. и дата	Инв. № дубл.	Подп. и дата	Инв. № подл.	Подп. и дата
--------------	--------------	--	--	--	--------------	--------------	--------------	--------------	--------------	--------------	--------------	--------------	--------------	--------------	--------------	--------------	--------------	--------------	--------------	--------------	--------------	--------------	--------------	--------------	--------------	--------------	--------------	--------------	--------------	--------------	--------------	--------------	--------------	--------------	--------------	--------------	--------------	--------------	--------------	--------------	--------------	--------------	--------------	--------------	--------------	--------------	--------------	--------------	--------------	--------------	--------------	--------------	--------------	--------------	--------------	--------------	--------------	--------------	--------------	--------------	--------------	--------------	--------------	--------------	--------------	--------------	--------------	--------------	--------------	--------------	--------------	--------------	--------------	--------------	--------------	--------------	--------------	--------------	--------------	--------------	--------------	--------------	--------------	--------------	--------------	--------------	--------------	--------------	--------------	--------------	--------------	--------------	--------------	--------------	--------------	--------------	--------------	--------------	--------------	--------------	--------------	--------------	--------------	--------------	--------------	--------------	--------------	--------------	--------------	--------------	--------------	--------------	--------------	--------------	--------------	--------------	--------------	--------------	--------------	--------------	--------------	--------------	--------------	--------------	--------------	--------------	--------------	--------------	--------------	--------------	--------------	--------------	--------------	--------------	--------------	--------------	--------------	--------------	--------------	--------------	--------------	--------------	--------------	--------------	--------------	--------------	--------------	--------------	--------------	--------------	--------------	--------------	--------------	--------------	--------------	--------------	--------------	--------------	--------------	--------------	--------------	--------------	--------------	--------------	--------------	--------------	--------------	--------------	--------------	--------------	--------------	--------------	--------------	--------------	--------------	--------------	--------------	--------------	--------------	--------------	--------------	--------------	--------------	--------------	--------------	--------------	--------------	--------------	--------------	--------------	--------------	--------------	--------------	--------------	--------------	--------------	--------------	--------------	--------------	--------------	--------------	--------------	--------------	--------------	--------------	--------------	--------------	--------------	--------------	--------------	--------------	--------------	--------------	--------------	--------------	--------------	--------------	--------------	--------------	--------------	--------------	--------------	--------------	--------------	--------------	--------------	--------------	--------------	--------------	--------------	--------------	--------------	--------------	--------------	--------------	--------------	--------------	--------------	--------------	--------------	--------------	--------------	--------------	--------------	--------------	--------------	--------------	--------------	--------------	--------------	--------------	--------------	--------------	--------------	--------------	--------------	--------------	--------------	--------------	--------------	--------------	--------------	--------------	--------------	--------------	--------------	--------------	--------------	--------------	--------------	--------------	--------------	--------------	--------------	--------------	--------------	--------------	--------------	--------------	--------------	--------------	--------------	--------------	--------------	--------------	--------------	--------------	--------------	--------------	--------------	--------------	--------------	--------------	--------------	--------------	--------------	--------------	--------------	--------------	--------------	--------------	--------------	--------------	--------------	--------------	--------------	--------------	--------------	--------------	--------------	--------------	--------------	--------------	--------------	--------------	--------------	--------------	--------------	--------------	--------------	--------------	--------------	--------------	--------------	--------------	--------------	--------------	--------------	--------------	--------------	--------------	--------------	--------------	--------------	--------------	--------------	--------------	--------------	--------------	--------------	--------------	--------------	--------------	--------------	--------------	--------------	--------------	--------------	--------------	--------------	--------------	--------------	--------------	--------------	--------------	--------------	--------------	--------------	--------------	--------------	--------------	--------------	--------------	--------------	--------------	--------------	--------------	--------------	--------------	--------------	--------------	--------------	--------------	--------------

Инв. № подл.	Подп. и дата	Взам. инв. №	Инв. № дубл.	Подп. и дата	4.1.9 Измерить величину сопротивления изоляции между внутренними и внешними проводниками кабелей, для чего: 1) взять жгут переходной ГКАЖ.685621.013 и подключить его к соединителю Х2 жгута соединительного ГКАЖ.685661.004; 2) измерить с помощью комбинированного прибора (типа Ц 4312) сопротивление между клеммами «ЛФ» и «ОБЩ» и «ПФ» и «ОБЩ». Величина сопротивления должна быть 1,2 –2,0 МОм. В противном случае произвести поиск неисправности согласно методике, изложенной в п. 18.3 ГКАЖ.425114.003 ТО. 4.1.10 Уложить оба отрезка кабеля ЧЭ в траншею таким образом, чтобы конец жгута соединительного входил в шкаф участковый. 4.1.11 Засыпать траншею землей и утрамбовать. 4.2 Установка БО 4.2.1 Подготовить ШУ для установки БО, снабдив его элементами крепления блоков. 4.2.2 Установить БО в ШУ. 4.2.3 Подключить БО к ЧЭ и линии связи (рис. 4.5). 4.2.4 Соединить зажим  на передней панели БО с шиной заземления шкафа проводом сечением не менее 1,5 мм ² . 4.3 Проверка и настройка прибора 4.3.1 Проверку составных частей прибора производить после монтажа прибора на месте эксплуатации. 4.3.2 Произвести настройку и проверку прибора согласно раздела 16 технического описания ГКАЖ.425114.003 ТО.						
					5 ДЕМОНТАЖ						
					5.1 Демонтаж БО 5.1.1 Открыть участковый шкаф с установленным в нем БО. 5.1.2 Отключить от БО соединители Х1 и Х2. 5.1.3 Отключить от клемм  БО конец заземляющего провода. 5.1.4 Снять БО и извлечь из шкафа. 5.2 Демонтаж ЧЭ 5.2.1 Демонтаж ЧЭ производится извлечением из грунта кабеля ЧЭ и жгута соединительного. При необходимости можно использовать инструмент (лопата).						
					ПЕРЕЧЕНЬ ПРИНЯТЫХ СОКРАЩЕНИЙ						
					ШУ – шкаф участковый БО – блок обработки ЧЭ – чувствительный элемент МО – муфта оконечная МС – муфта соединительная ССОИ – система сбора и обработки информации						
Инв. № подл.	Подп. и дата	Взам. инв. №	Инв. № дубл.	Подп. и дата						ГЖАК.425114.003 ИМ	Лист
											5
					Изм.	Лист	№ докум.	Подп.	Дата		

Копировал

Формат А4

Инв. № подл.	Подп. и дата	Взам. инв. №	Инв. № дубл.	Подп. и дата

Изм.	Лист	№ докум.	Подп.	Дата

Копировал

ГЖАК.425114.003 ИМ

Формат А4

Лист
6

Схема установки кабеля ЧЭ

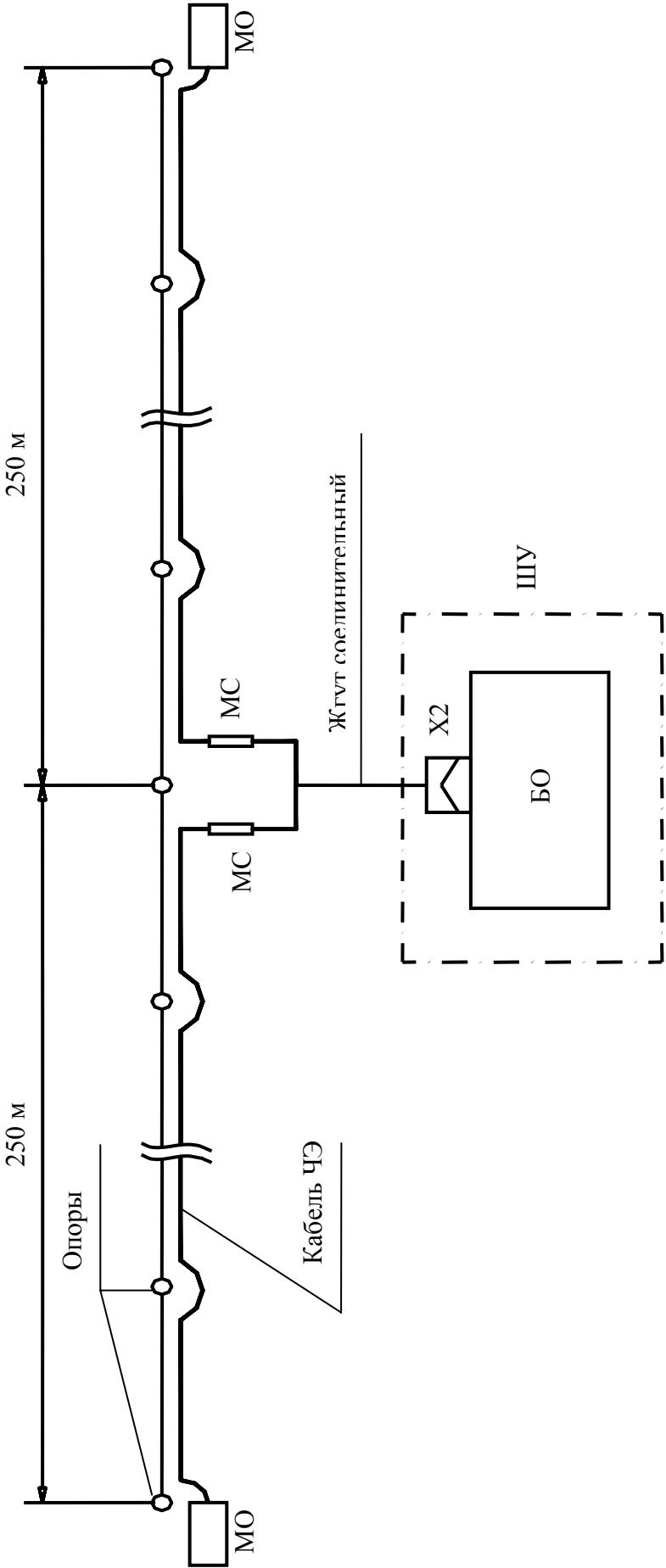


Рисунок 4.1

Схема расположения и размеры траншеи при установке в неё кабеля

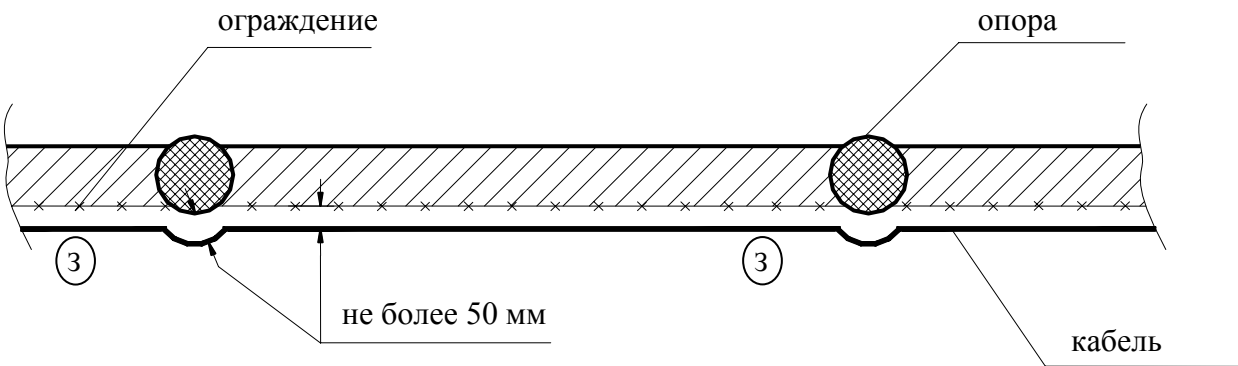
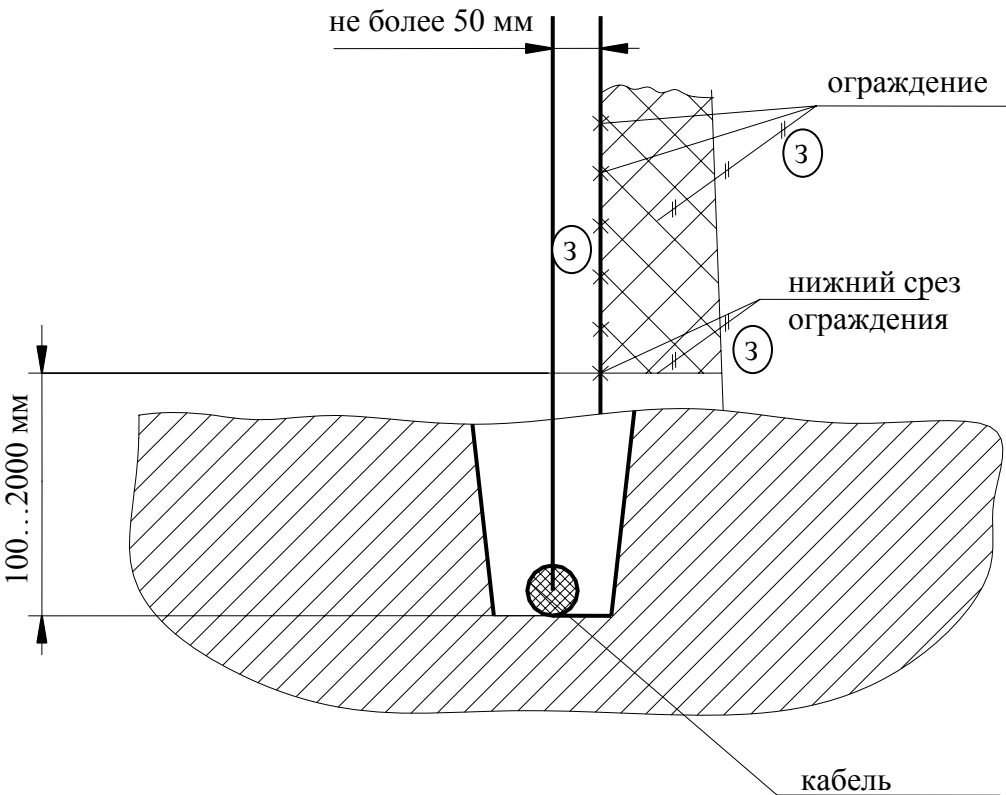


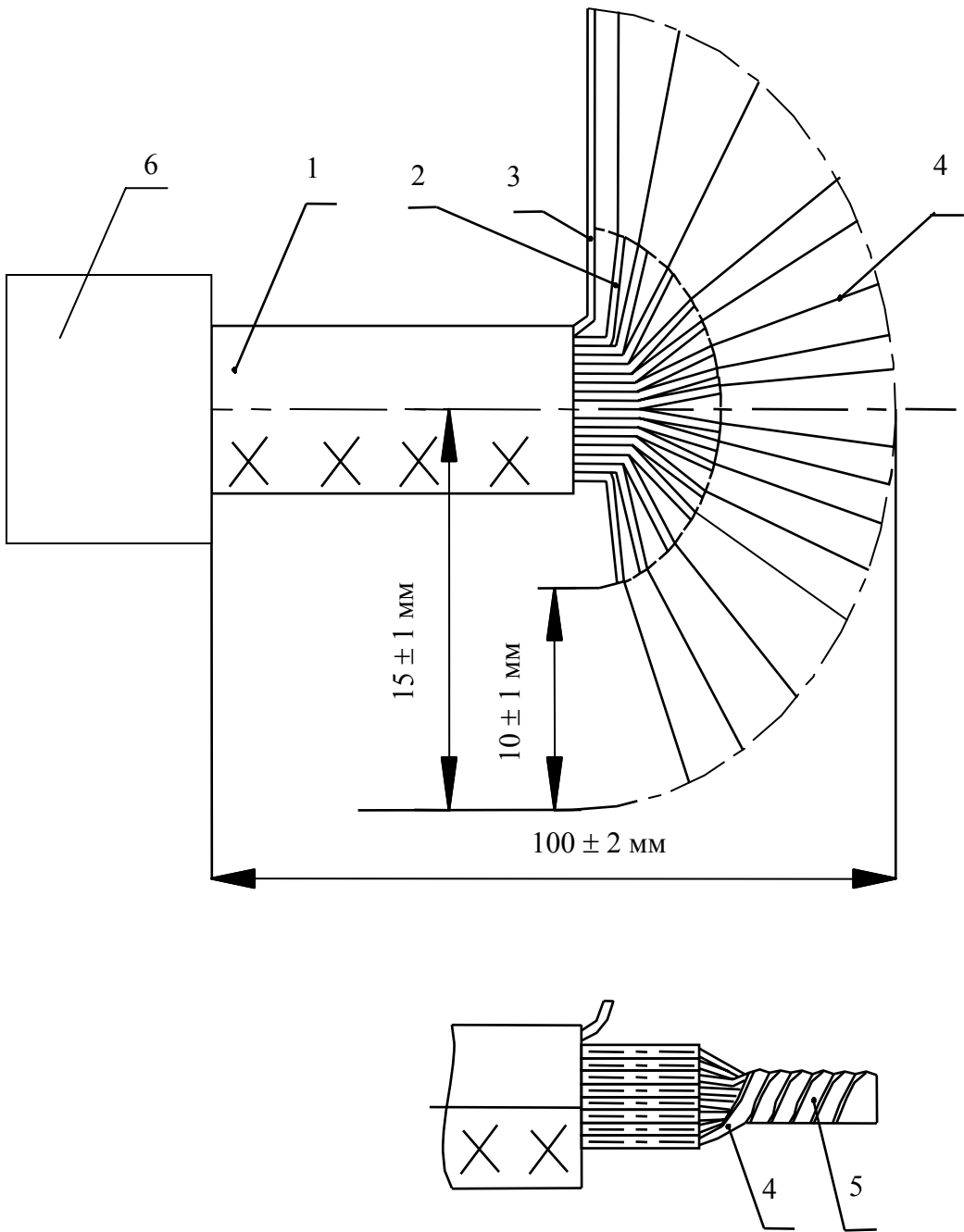
Рисунок 3.1

Инв. № подл.	Подп. и дата	Взам. инв. №	Инв. № дубл.	Подп. и дата
Изм.	Лист	№ доквм.	Подп.	Дата

ГЖАК.425114.003 ИМ

Лист7

Разделка кабеля ЧЭ



1 – изоляция кабеля; 2 – изоляция жилы;
3 – жила экрана; 4 – жила кабеля;
5 – коса; 6 – шланг и броня.

Рисунок 5.3

Инв. № подл.	Подп. и дата					Инв. № дубл.	Подп. и дата								
	Взам. инв. №						Инв. № дубл.								
	Подп. и дата						Инв. № дубл.								
Изм					Лист					ГЖАК.425114.003 ИМ					Лист
№ доквм.					8										8
Подп.															
Дата															

100 ± 2 мм

1 – изоляция кабеля; 2 – изоляция жилы;
3 – жила экрана; 4 – жила кабеля;
5 – коса; 6 – шланг и броня.

Рисунок 5.3

Инв. № подл.	Подп. и дата	Взам. инв. №	Инв. № дубл.	Подп. и дата

Изм.	Лист	№ докum.	Подп.	Дата

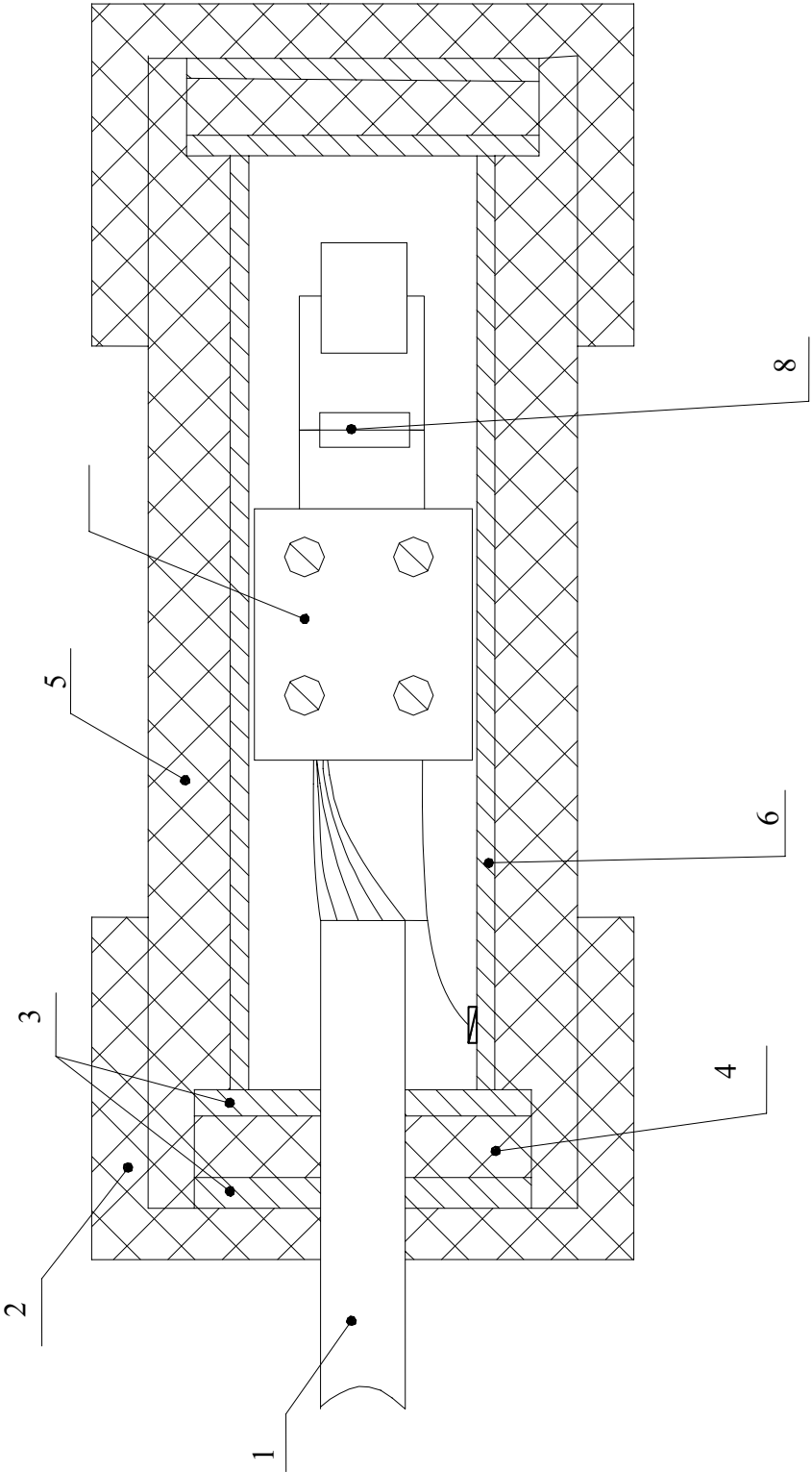
Копировал

ГЖАК.425114.003 ИМ

Формат А4

Лист
9

Муфта оконечная



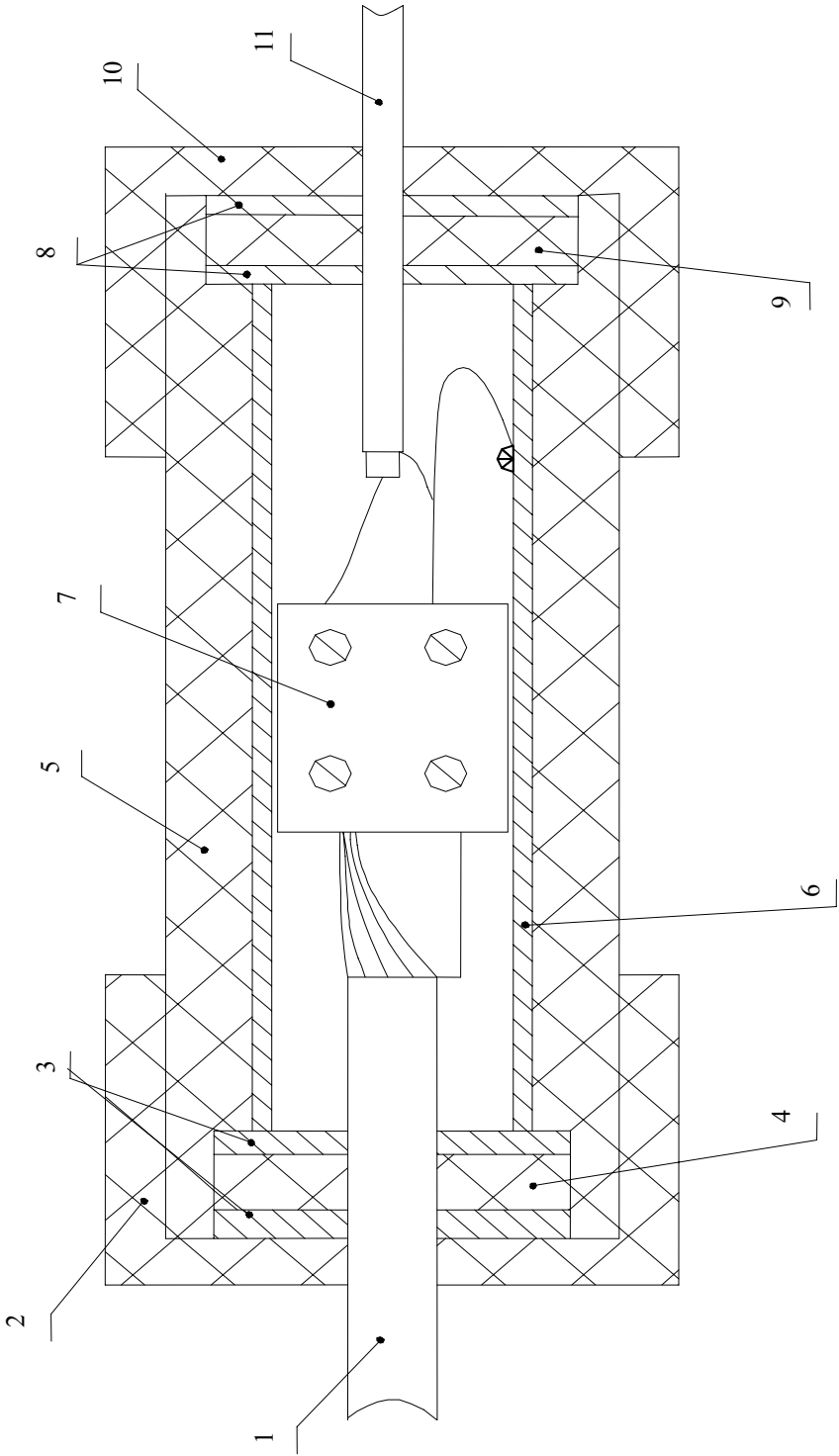
1 – кабель; 2 – гайка; 3 – шайба; 4 – прокладка; 5 – корпус; 6 – экран; 7 – колодка; 8 – резистор; 9 - конденсатор

Рисунок 4.3

Инв. № подл.	Подп. и дата	Взам. инв. №	Инв. № дубл.	Подп. и дата

Изм.	Лист	№ доквм.	Подп.	Дата

Муфта соединительная



1 – кабель; 2 – гайка; 3 – шайба; 4 – прокладка; 5 – корпус; 6 – экран; 7 – колодка; 8 – шайба; 9 – прокладка; 10 – гайка; 11 – кабель

Рисунок 4.4

Инв. № подл.	Подп. и дата	Взам. инв. №	Инв. № дубл.	Подп. и дата

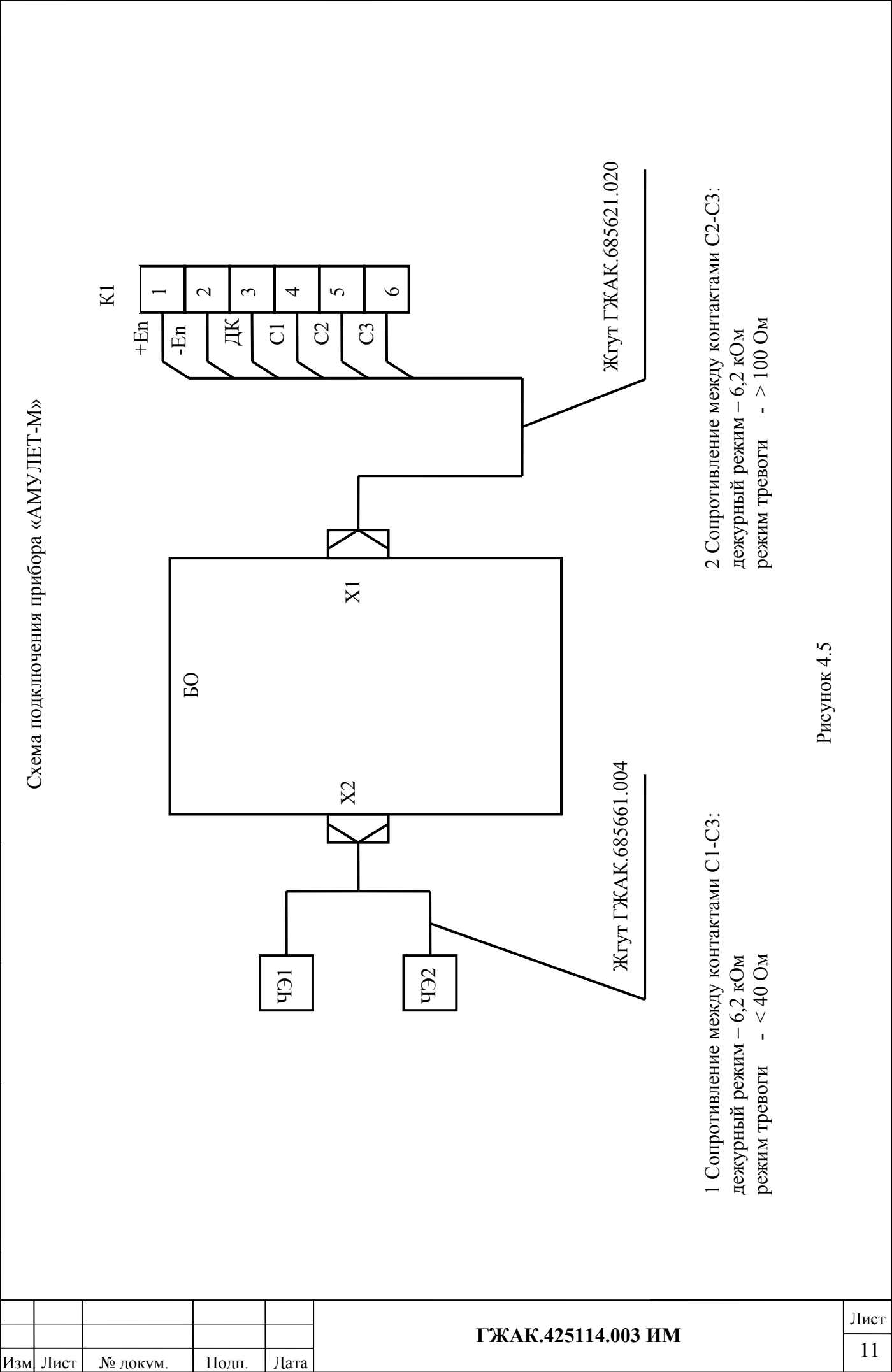


Рисунок 4.5

