



ПО «Рубеж-08» 3.5.1

Программатор Рубеж-060 и Рубеж-08
3.5.0.396

Редакция 2

Оглавление

1	Назначение.....	4
2	Порядок работы	5
3	Лист регистрации изменений.....	7

1 Назначение

Программа Рубеж Программатор предназначена для обновления программного обеспечения («прошивки») БЦП Рубеж-060 и Рубеж-08.

2 Порядок работы

- Выключить питание БЦП
- Подключить БЦП к ПЭВМ через встроенный COM-порт с помощью прилагаемого кабеля связи
- Открыть дверцу корпуса БЦП для доступа к плате

Для «Рубеж-060» и «Рубеж-08» исп. 1, 2 и 3:

- Включить питание БЦП при нажатой кнопке SA2 “SYSTEM”. При таком способе включения БЦП перейдет в режим программирования – индикатор HL7 “SYS.LED” начнет мигать с частотой 0,5 Гц.

Для «Рубеж-08» исп. 4:

- Включить питание БЦП при нажатой кнопке SA2 “SYSTEM”. При таком способе включения БЦП перейдет в режим программирования – индикатор HL3 “SYS.LED” начнет мигать с частотой 0,5 Гц.

Для «Рубеж-08» исп. 5:

- Включить питание БЦП при нажатой кнопке SB1. При таком способе включения БЦП перейдет в режим программирования – индикатор HL7 начнет мигать с частотой 0,5 Гц.
- Загрузить программу обновления Рубеж Программатор (**RFPROG.EXE**), входящую в состав ПО «Рубеж-08»
- Перед загрузкой главного окна программы на дисплей выводится стартовое окно подключения к БЦП (Рис. 1)

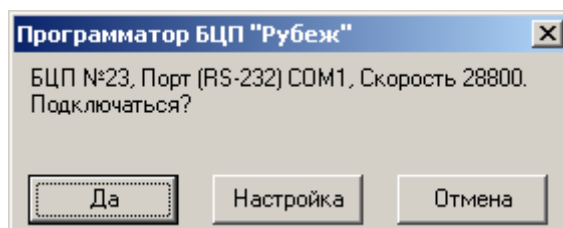


Рис. 1 Стартовое окно

- Для изменения параметров подключения нажать кнопку «**Настройка**» и задать необходимые параметры. Скорость связи должна быть всегда равна 28800 бод (Рис. 2)

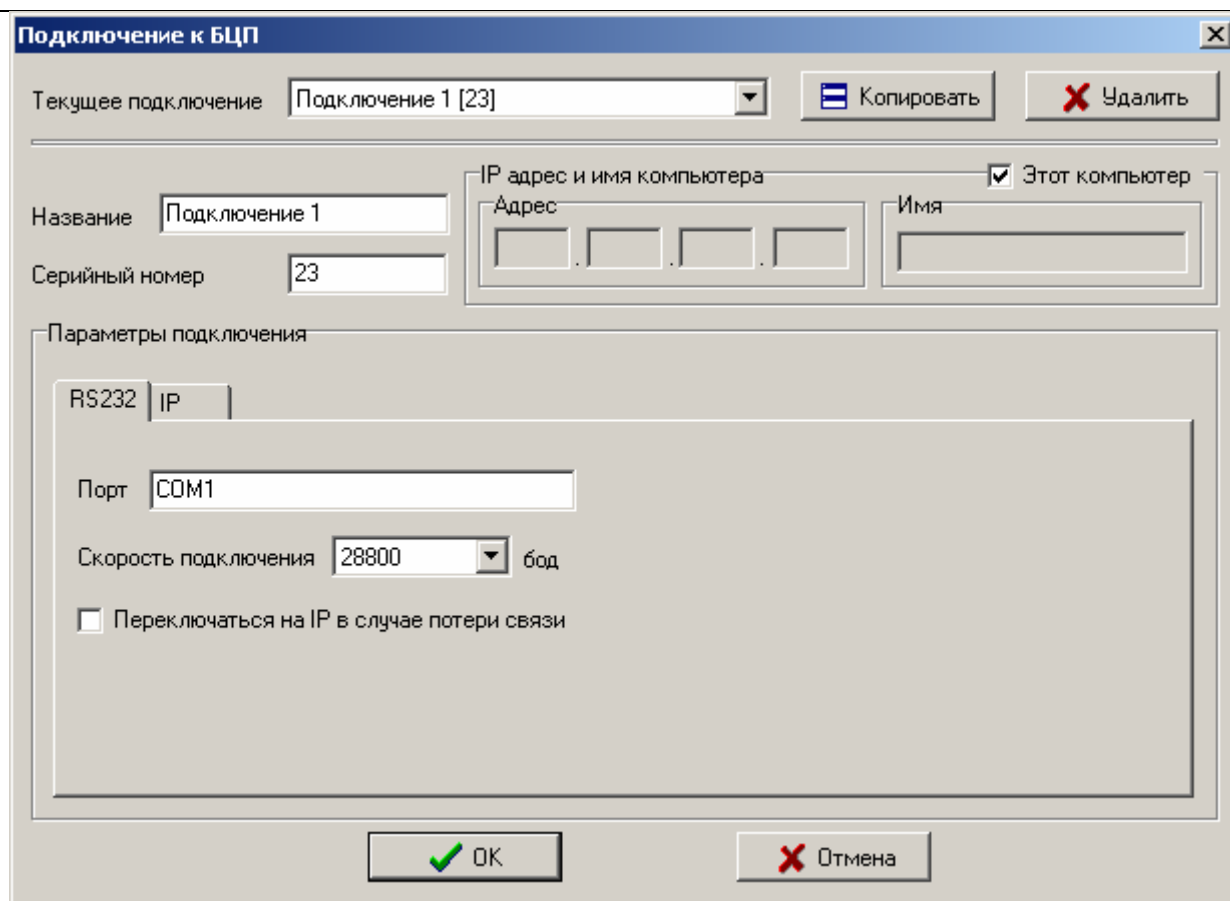


Рис. 2 Параметры подключения

- Для подключения к БЦП нажать кнопку «Применить». В статусной строке должна появиться надпись «Соединение установлено»
- В поле «Файл программы» выбрать файла с прошивкой БЦП (Рис. 3)
- Нажать кнопку «Записать»
- После окончания программирования выключить и затем включить питание БЦП

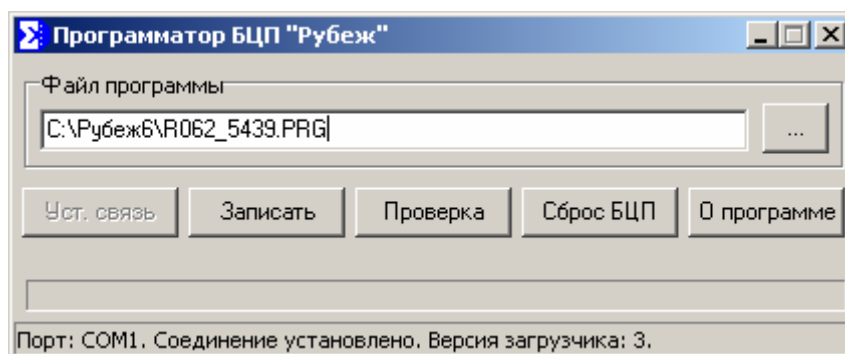


Рис. 3 Окно программы

3 Лист регистрации изменений

№п/п	Изменение
Редакция 2	
1.	Документ обновлен до версии 3.5.0.