



ПО «Рубеж-08» 3.5.1

Модуль контроля правил прохода
3.5.0.413

Руководство администратора
Редакция 2

Оглавление

1	Назначение и принцип работы	4
2	Установка и настройка	5
3	Работа модуля	6

1 Назначение и принцип работы

Модуль контроля правил прохода предназначен для обеспечения контроля проходов пользователей системы безопасности, построенной на нескольких ППКОП «Рубеж-08» или ППКОП «Рубеж-060». Модуль является частью ПО «Рубеж-08». Модуль работает только с версией прошивки БЦП не ниже 1.20. Последнюю версию прошивки можно получить на сайте www.sigma-is.ru в разделе «Рубеж-08».


Принцип работы модуля заключается в том, что он считывает конфигурацию всех БЦП «Рубеж-08» из БД Рубеж Конфигуратора и подключается ним. Далее он принимает сообщения от прибора о проходах пользователей и пересылает эту информацию другим БЦП. Таким образом, все БЦП будут информированы о проходах, даже если при проходы регистрируются считывателями, подключенными к другим БЦП.

2 Установка и настройка

Чтобы установить модуль, необходимо запустить программу установки ПО «Рубеж-08» Setup.exe. Порядок установки ПО «Рубеж-08» описан в документе «ПО Рубеж-08. Руководство по установке». На этапе выбора компонентов, необходимо выбрать «Модуль контроля правил прохода».

Если Модуль контроля правил прохода устанавливается на удаленный компьютер (по отношению к тому, на котором находится БД Рубеж Конфигуратор), то перед его запуском необходимо запустить программу выбора каталога БД и указать путь к БД. Выбор каталога БД описан в документе «ПО Рубеж-08. Руководство Администратора».

3 Работа модуля

После загрузки в системной области панели задач появится иконка , обозначающая, что модуль загружен и работает. При нажатии левой кнопкой мыши на эту иконку откроется форма контроля работы модуля со списком БЦП, показанная на Рис. 1.



БЦП	Сер. номер	Версия	Состояние связи	Принято
СКД1	254	1.20	Установлена	3823
СКД2	346	1.20	Установлена	4574
СКД3	363	1.20	Установлена	35264

Рис. 1 Форма модуля проверки правил прохода

В первом поле списка указывается имя БЦП, которое задается в Рубеж Конфигуратор. Во второй колонке – серийный номер БЦП. Далее – версия программы БЦП. Состояние связи с БЦП или по локальной сети. Последняя колонка – количество принятых сообщений от БЦП о проходах пользователей.

Модуль не требует настройки и не может быть выгружен пользователем. Этим обеспечивается предотвращение случайной выгрузки модуля и потери информации о проходах пользователей.

Для обеспечения автоматической загрузки модуля необходимо в загрузчике отметить его флажком, как показано на Рис. 2.

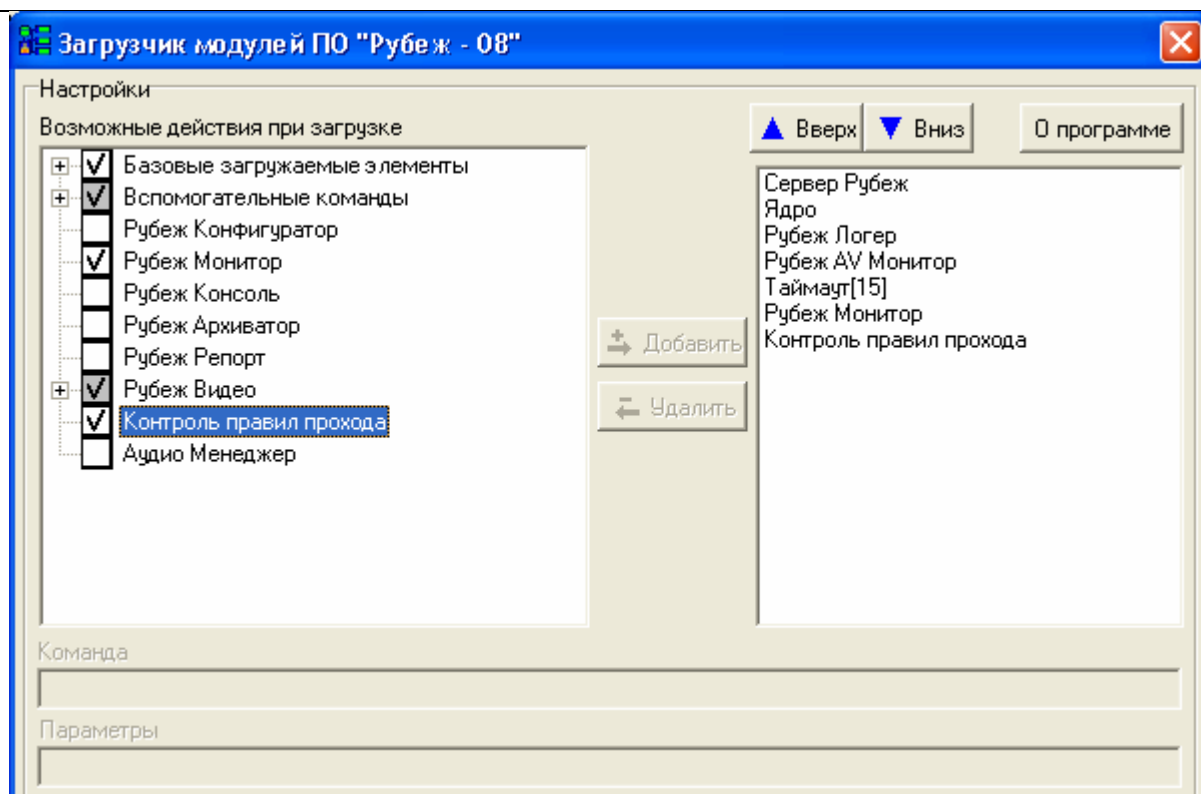


Рис. 2 Загрузчик