

# ФОН-3

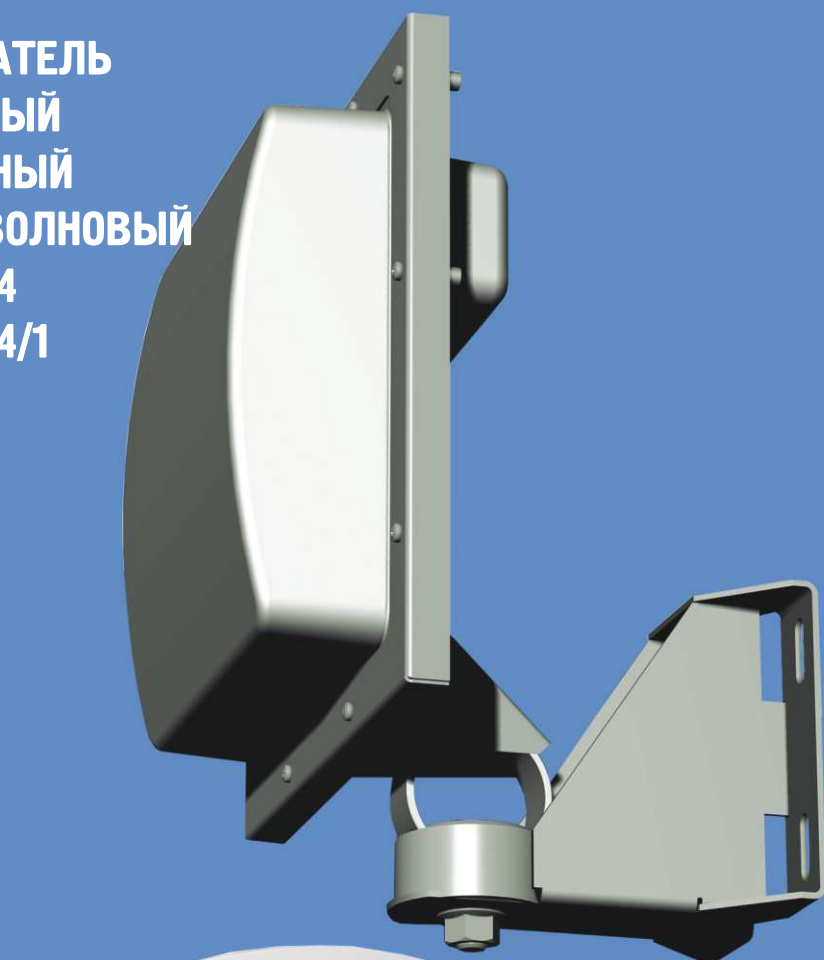


ИЗВЕЩАТЕЛЬ  
ОХРАННЫЙ  
ОБЪЕМНЫЙ  
РАДИОВОЛНОВЫЙ  
ИО407-14  
ИО407-14/1

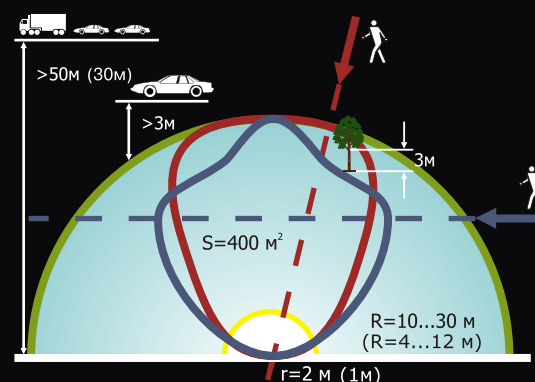
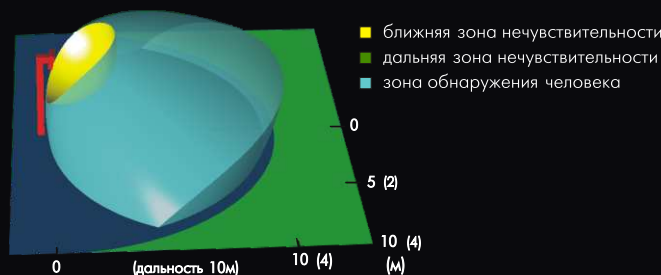
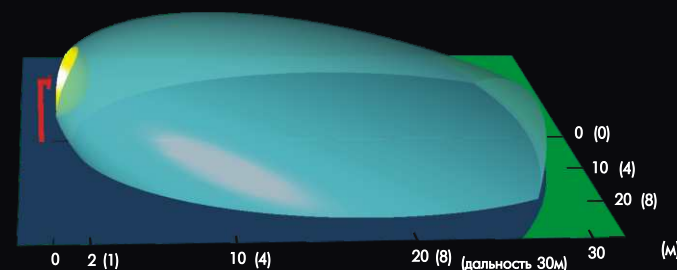
ПЛОЩАДОК

ОТКРЫТЫХ

ОХРАНА

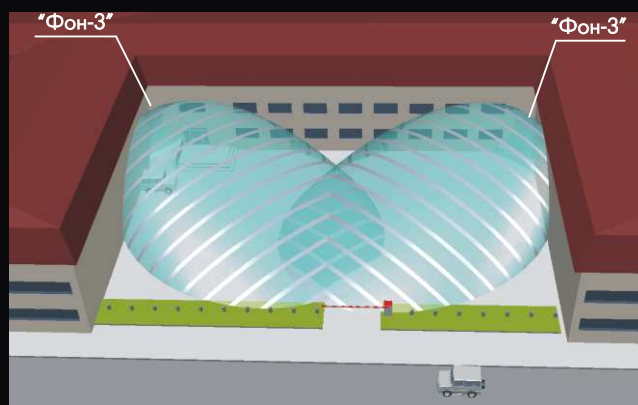


## Зона обнаружения Фон-3 (Фон-3/1)

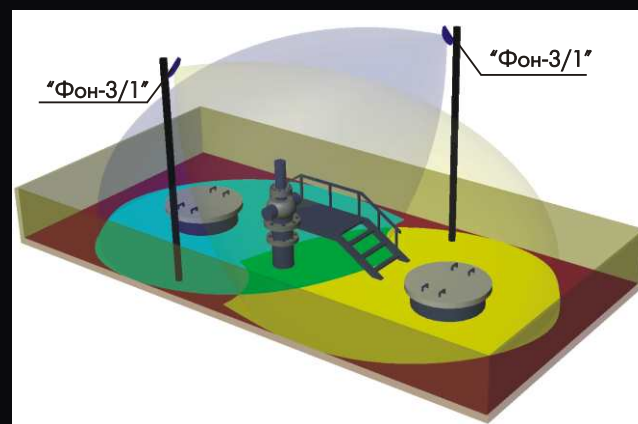


- граница зоны обнаружения при поперечном движении
- граница зоны обнаружения при радиальном движении
- граница дальней зоны нечувствительности
- граница ближней зоны нечувствительности

## Примеры использования



Охрана большого двора двумя извещателями "Фон-3"



Охрана малой площадки двумя извещателями "Фон-3/1"

## Особенности:

В извещателе используется разработанный специально для открытых площадок помехозащищенный алгоритм "ADFM-1™". Алгоритм реализован на базе сигнального микропроцессора и осуществляет четырехканальную обработку сигналов от нескольких целей:

- по дальности;
- по радиальному перемещению;
- по угловому перемещению;
- по скорости.

Благодаря этому извещатель:

- обнаруживает перемещение объекта как в радиальных, так и в поперечных направлениях;
- устойчив:
  - к движению одиночного автомобильного транспорта на расстоянии не менее 3м от границы зоны обнаружения;
  - к движению потоков автотранспорта на расстоянии не менее 50 м от извещателя;
  - к вибрации металлических предметов, находящихся в зоне обнаружения, с амплитудой до 0,2 м;
- допускает:
  - наличие в зоне обнаружения отдельных кустов с диаметром кроны до 1 м;
  - отдельных больших деревьев с кроной на высоте более 3 м вблизи границы зоны обнаружения.
- формирует:
  - ближнюю зону нечувствительности, которая обеспечивает устойчивость к птицам.
  - дальнюю зону нечувствительности, расширением которой осуществляется уменьшение дальности действия извещателя.

Для настройки дальности действия и контроля работоспособности извещателя используется отдельное устройство - блок программирования.

В извещателе предусмотрен автоматический контроль работоспособности при включении напряжения питания.

Степень защиты оболочки IP55.

## Технические данные:

	"Фон-3" ("Фон-3Т")	"Фон-3/1" ("Фон-3Т/1")
Дальность действия (регулируемая), м	10...30	4...12
Точность настройки дальности, м	± 2	± 1
Ближняя зона нечувствительности	2,0 <sup>+0,5</sup>	1,0 <sup>+0,5</sup>
Максимальная площадь зоны обнаружения, не менее, м²	400	30
Диапазон обнаруживаемых скоростей, м/с	0,2...0,5	
Напряжение питания, В	10...30	
Ток потребления вместе с блоком программирования не более, мА	100	
Габаритные размеры (без кронштейна), мм	200x210x140	
Угол поворота кронштейна :		
- в вертикальной плоскости, град	± 45	
- в горизонтальной плоскости, град	± 90	
Диапазон рабочих температур, °С	-40...+65	(-55...+65)



АО "АРГУС-СПЕКТР"  
197342, Санкт-Петербург, ул. Сердобольская, 65  
Тел. (812) 703-7500, 703-7501  
E-mail: mail@argus-spectr.ru  
http: www.argus-spectr.ru г.  
г. Москва, м. Кисельный пер., 1/9, тел./факс: (495) 628-8588