



# КОМПЛЕКТ «ЗОНА ПОВЕРХНОСТНАЯ»

## ПАМЯТКА ПО ПРИМЕНЕНИЮ

### НАЗНАЧЕНИЕ:

Предназначен для формирования поверхностной зоны обнаружения оптико-электронных извещателей:

«Икар-2А»,  
«Икар-2Б»,  
«Икар-3»,  
«Икар-2Р»

и совмещенных извещателей «Сова-2»,  
путем замены линзы Френеля.

3

### СОСТАВ КОМПЛЕКТА:

Комплект состоит из:

– линзы Френеля, формирующей зону обнаружения типа «вертикальная штора» (рис.1), состоящую из 11-ти чувствительных зон.

### ЗАМЕНА ЛИНЗЫ

Снять крышку извещателя и расположить ее на столе внешней стороной вниз («Сова-2»–рис.2), («Икар-2», «Икар-3», «Икар-2Р»– рис.3 )

1. Раздвинуть стенки крышки и освободить вкладыш (1) от защепов (2).
2. Вынуть вкладыш .
3. Вынуть светофильтр (3).\*
4. Сменить линзу.
5. Вложить светофильтр.\*
6. Вставить вкладыш до фиксации защепами.

\* Не относится к извещателю «Икар-2Р»

5

### ВЫБОР МЕСТА УСТАНОВКИ ИЗВЕЩАТЕЛЯ

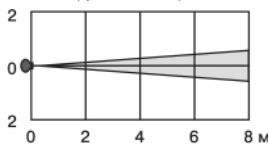
При установке извещателя следует учитывать, общие рекомендации, указанные в руководствах по эксплуатации и памятках по применению для каждого типа извещателей.

Кроме этого:

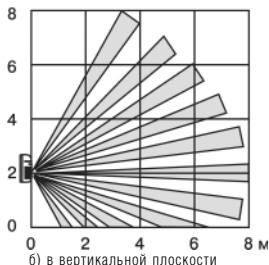
- извещатель может быть закреплен на боковой стене (по отношению к охраняемой поверхности) или потолке;
- максимальная высота установки не должна превышать 6 м;
- антисаботажная зона извещателей «Сова-2» и «Икар-2» расширяет угол охвата зоны обнаружения в вертикальной плоскости, но при этом следует учитывать, что дальность действия антисаботажной зоны не более 3 м;

2

Схема зоны обнаружения «вертикальная штора». Рис.1



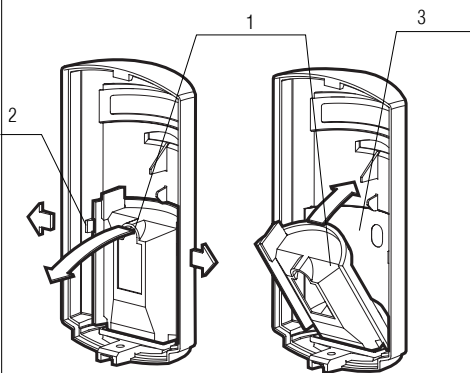
а) в горизонтальной плоскости



б) в вертикальной плоскости

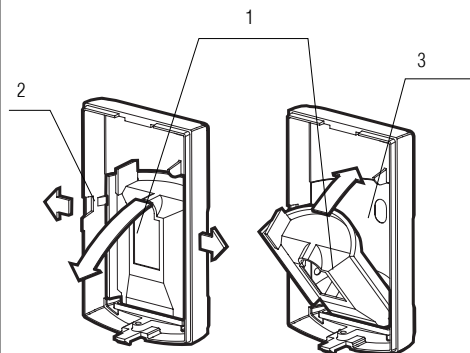
4

Замена линзы у извещателя «Сова-2». Рис. 2



6

Замена линзы у извещателей «Икар-2», «Икар-3» и «Икар-2Р». Рис.3



- конструкция извещателя «Сова-2» позволяет наклонно корпус опустить зону обнаружения в вертикальной плоскости на  $30^\circ$  вниз (см. рис. 4);
- конструкция извещателей «Икар-2», «Икар-3» и «Икар-2Р» позволяют смещением платы в максимально верхнее положение опустить зону обнаружения в вертикальной плоскости на  $5^\circ$  вниз (см. рис. 5).

### УСТАНОВКА ИЗВЕЩАТЕЛЯ

Установка извещателя должна осуществляться в соответствии с руководством по эксплуатации или памяткой по установке для каждого типа извещателей.

Располагая извещатель в оконном проеме, или вдоль дверного проема рекомендуется отвернуть извещатель от охраняемой поверхности на угол  $4^\circ$  (см. рис.4, 5 ) в горизонтальной плоскости.

### НАСТРОЙКА ИЗВЕЩАТЕЛЕЙ

Особенности:

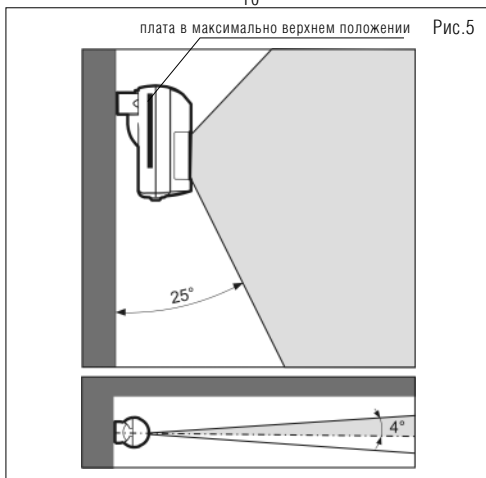
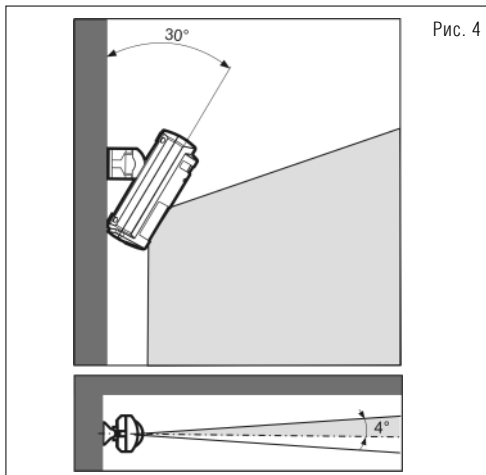
Заданная обнаруживающая способность извещателя «Сова-2» при использовании комплекта «Вертикальная штора» обеспечивается только в режиме высокой чувствительности ИК-канала, т. е. перемычка с контакта «ЧИК» должна быть снята.

Риски на плате извещателей «Икар-2» и «Икар-3», «Икар-2Р» при использовании комплекта «Вертикальная штора» не соответствуют высоте установки извещателей.

В остальном настройка и контроль извещателей должны проводиться в соответствии с рекомендациями в руководствах по эксплуатации и памятках по применению каждого типа извещателей.

### ОСНОВНЫЕ ХАРАКТЕРИСТИКИ ЗОНЫ ОБНАРУЖЕНИЯ ИЗВЕЩАТЕЛЕЙ (ИК-КАНАЛА ДЛЯ ИЗВЕЩАТЕЛЯ «СОВА-2») ПРИ ИСПОЛЬЗОВАНИИ КОМПЛЕКТА «ЗОНА ПОВЕРХНОСТНАЯ».

- максимальная дальность действия , не менее 8 м
- угол обзора зоны обнаружения в вертикальной плоскости, не менее  $110^\circ$
- угол обзора зоны обнаружения в горизонтальной плоскости  $8^\circ$



С. – ПЕТЕРБУРГ, 197342, УЛ. СЕРДОБОЛЬСКАЯ, 65  
 ТЕЛ./ФАКС (812) 103-7501, 103-7505  
 E-mail: mail@argus-spectr.ru  
 http://www.argus-spectr.ru

Г. МОСКВА, М. КИСЕЛЬНЫЙ ПЕР., 1/9,  
 ТЕЛ./ФАКС (095) 928-8588;  
 Г. ВОРОНЕЖ, ТЕЛ./ФАКС (0732) 51-2732;  
 Г. КАЗАНЬ, ТЕЛ.: (8432) 36-6274;  
 Г. НОВОСИБИРСК, ТЕЛ.: (3832) 43-9329;  
 Г. УФА, ТЕЛ./ФАКС (3472) 74-4024, 24-5692;  
 РЕСПУБЛИКА БЕЛАРУСЬ, Г. МИНСК, ТЕЛ. (37517) 285-9359