

ПРЕОБРАЗОВАТЕЛЬ ИНТЕРФЕЙСОВ USB/RS-232



«USB-RS232»

Этикетка
АЦДР.426469.033 ЭТ



1 ОСНОВНЫЕ ТЕХНИЧЕСКИЕ ДАННЫЕ

1.1 Общие сведения

Преобразователь интерфейсов USB/RS-232 «USB-RS232» АЦДР.426469.033 (в дальнейшем – ПИ) предназначен для преобразования сигналов интерфейса USB в сигналы интерфейса RS-232 с гальванической изоляцией. Электропитание ПИ осуществляется от USB-порта персонального компьютера (ПК). Работает в среде ОС Windows 2000, 2003, XP, Vista, образуя виртуальный COM-порт. Преобразователь рассчитан на непрерывную круглосуточную работу.

1.2 Основные технические данные

- 1) Напряжение питания – USB-порт ПК;
- 2) Потребляемый ток – не более 200 мА;
- 3) Скорость передачи данных, Бод – 110, 300, 1200, 2400, 4800, 9600, 19200, 38400, 57600, 115200, 230400;
- 4) Диапазон температур – от минус 30 до +50 °С;
- 5) Относительная влажность воздуха – до 93 % при +40 °С;
- 6) Габаритные размеры – не более 17х53х8 мм;
- 7) Масса – не более 9,5 г.

1.3 Комплектность

В комплект поставки ПИ входит:

- «USB-RS232» – 1 шт.;
- этикетка – 1 шт.;
- компакт-диск ПО «Болид» – 1 шт.;
- упаковка – 1 шт.

1.4 Принцип работы ПИ

ПИ обеспечивает преобразование сигналов интерфейса USB в сигналы интерфейса RS-232 и наоборот. После подключения ПИ к ПК и установки ПО он «видится» как дополнительный COM-порт. Настройка параметров передачи данных по RS-232 (скорость передачи, чётность, количество стоповых бит) настраивается так же, как для любого другого COM-порта ПК.

2 УКАЗАНИЯ ПО ЭКСПЛУАТАЦИИ

2.1 Схема внешних соединений

На рисунке 1 показана схема подключения «USB-RS232» к пульту «С2000М».

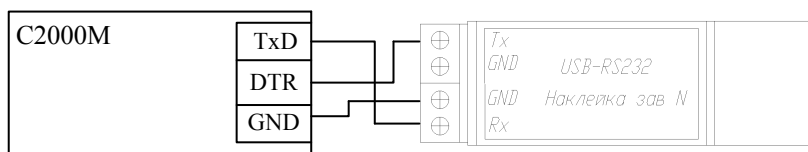


Рисунок 1 Схема подключения «USB-RS232» к пульту «С2000М»

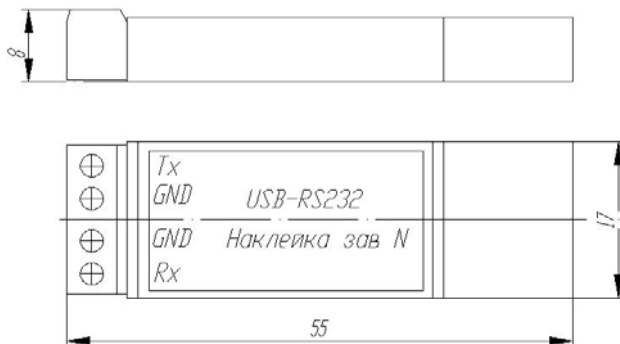
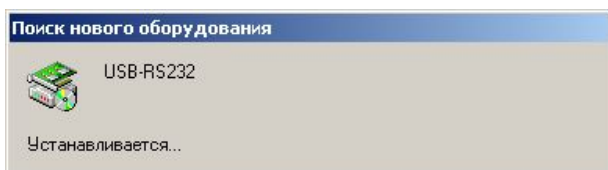


Рисунок 2 Габаритные размеры «USB-RS232»

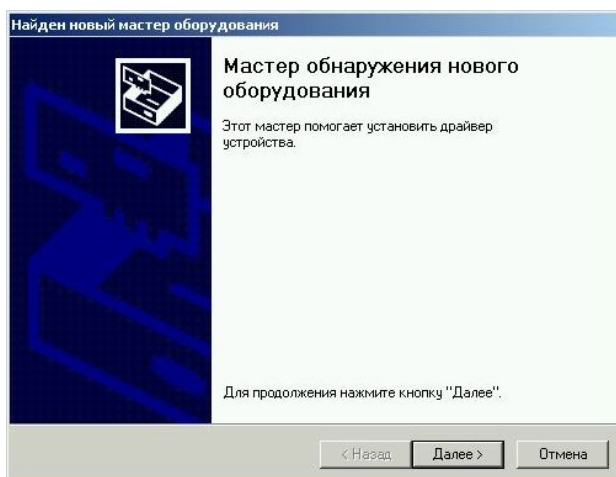
2.2 Эксплуатация ПИ

2.2.1 Для работы ПИ на вашем ПК необходимо с прилагаемого компакт-диска ПО «Болид» в разделе «Установка программ» выбрать пункт «Драйвер USB-RS485/RS232». Выполните предложенные пункты инсталляции.

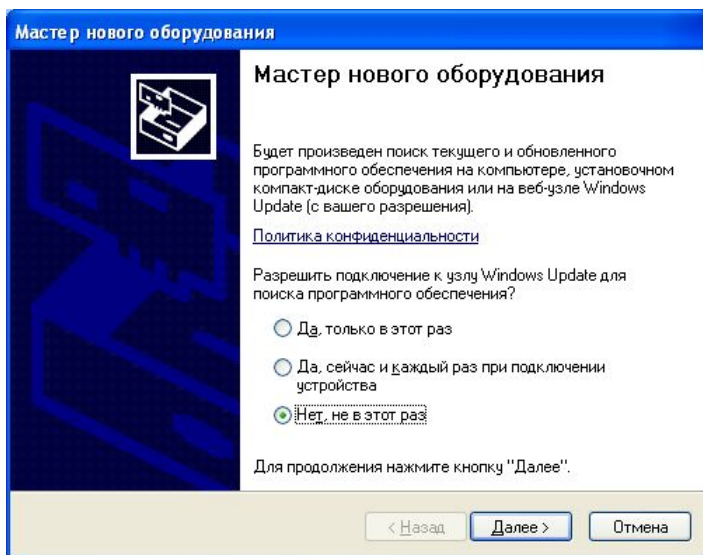
2.2.2 После осуществления всех необходимых соединений ПИ можно подключать к персональному компьютеру. При первом подключении устройства на экране появится окно «Поиск нового оборудования»:



- Подождите несколько секунд, пока идёт поиск нового оборудования. После чего на экране появится окно «Мастера обнаружения нового оборудования»:

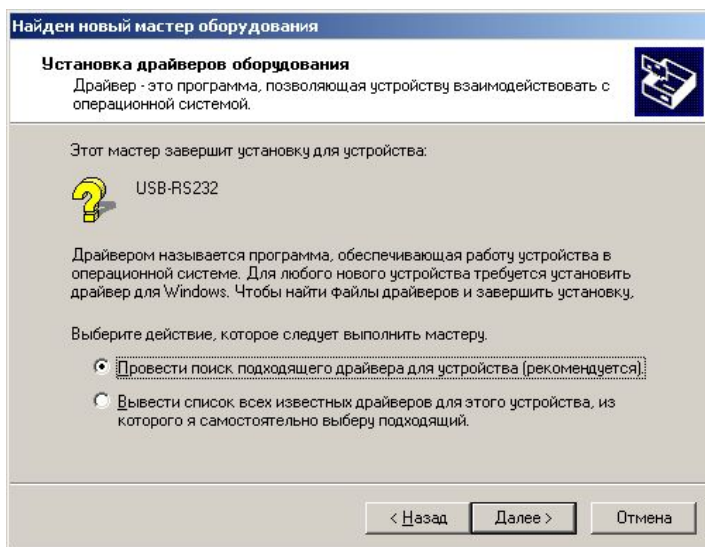


Для Windows 2000 нажмите «Далее»

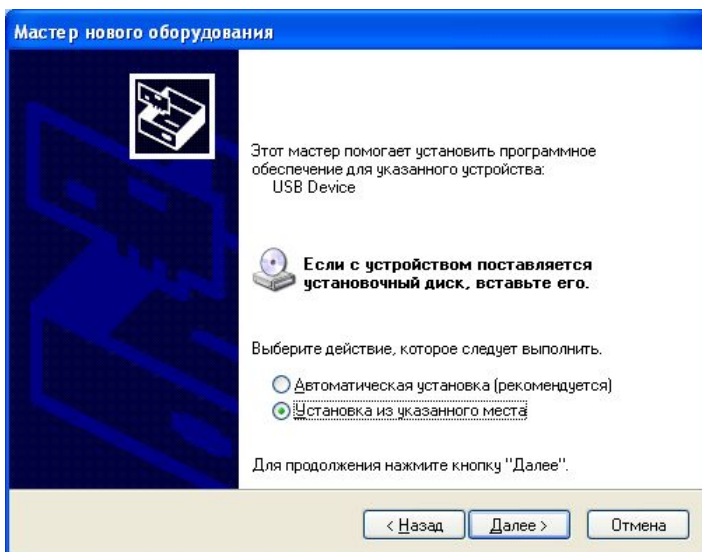


Для Windows XP выберите «Нет, не в этот раз»

- Нажмите «Далее». На экране появится окно «Установка драйверов оборудования»:

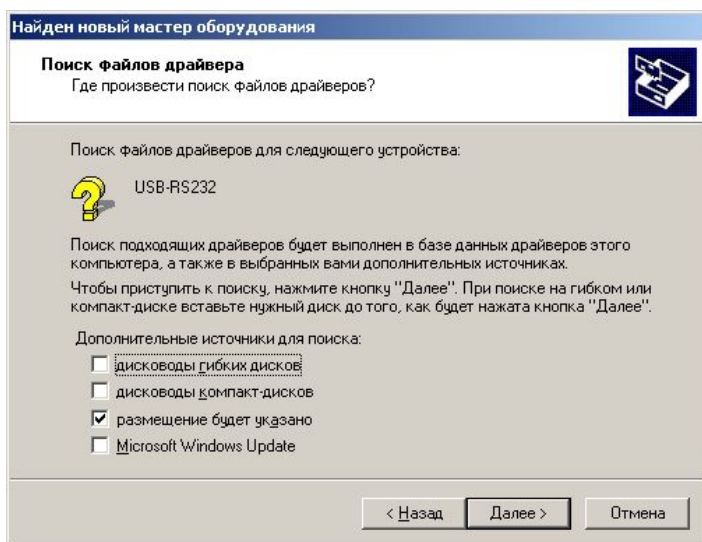


Для Windows 2000 оставьте рекомендованный автоматический поиск

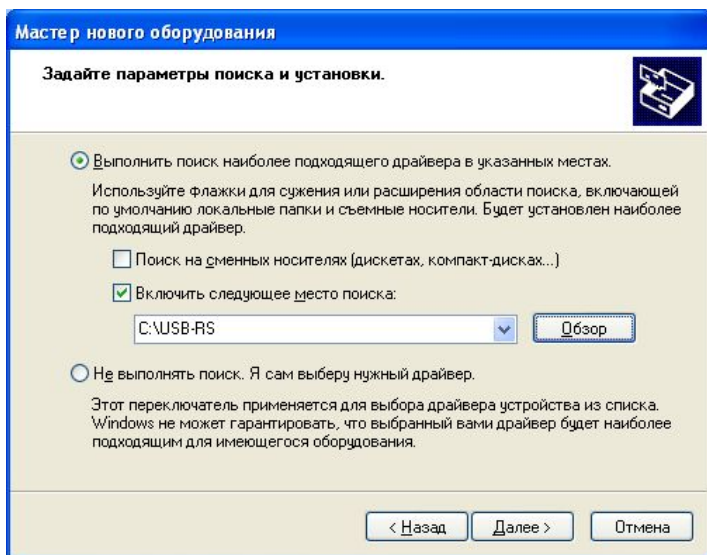


Для Windows XP выберите «Установка из указанного места»

- Нажмите «Далее». Появится окно выбора источника драйвера.
- Для Windows 2000 выберите установку из указанного места. Нажмите «Далее»:

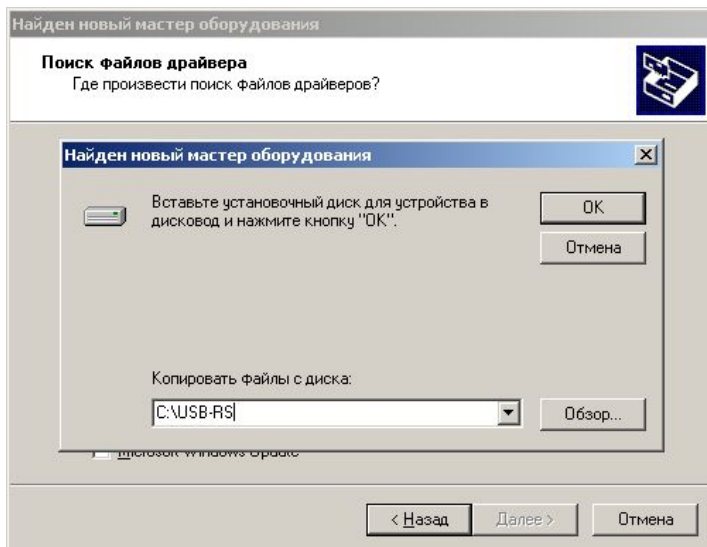


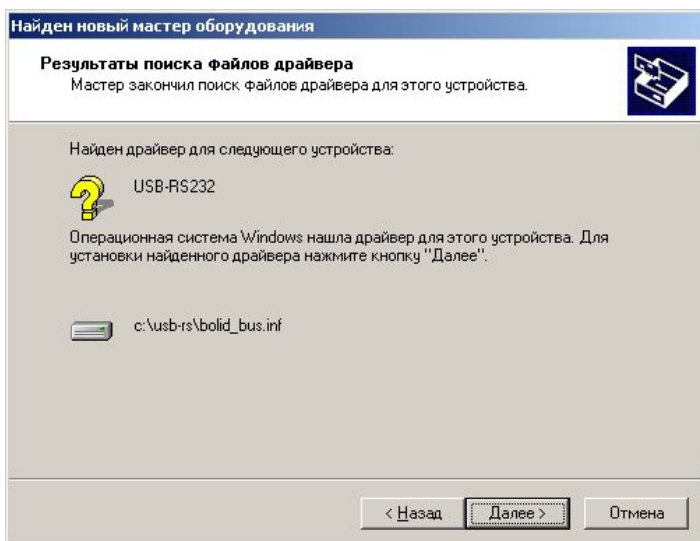
Для Windows 2000



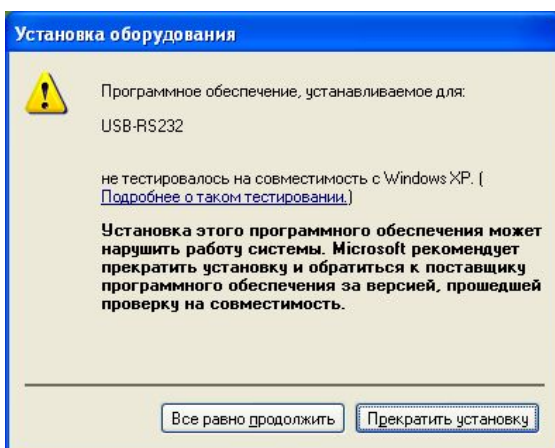
Для Windows XP

- В поле укажите путь к файлам драйвера. Нажмите «ОК» или «Далее»:



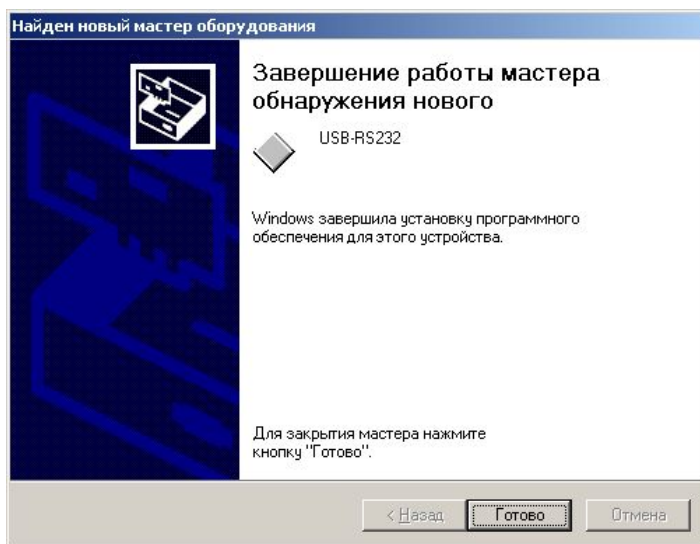


Для Windows 2000 нажмите «Далее»



Для Windows XP нажмите «Все равно продолжить»

- На экране появится окно, указывающее на завершение процесса установки:



- Нажмите «Готово». Мастер нового оборудования запустится снова и предложит установить «USB Serial Port». Повторите установку по п. 2.3.3. На этом установка драйвера ПИ завершена. После установки драйвера ПИ в «Диспетчере устройств» в группе «Порты COM и LPT» появится поле «USB-RS232 (COM x)» (x – номер виртуального COM-порта). В дополнительных свойствах «USB-RS232 (COM x)» можно изменить номер COM-порта. Буфер приёма и передачи выберите 256 байт, время ожидания установите 1 мкс. Сохраните изменённые параметры. Параметры виртуального COM-порта оставьте по умолчанию (настройка параметров осуществляется программой, использующей этот COM-порт).

2.2.3 Работа индикатора. Свечение индикатора означает передачу сигнала по линии интерфейса RS-232.

3 ГАРАНТИИ ИЗГОТОВИТЕЛЯ

3.1 Средний срок службы ПИ – не менее 8 лет.

3.2 Гарантийный срок эксплуатации – 18 месяцев со дня ввода ПИ в эксплуатацию, но не более 24 месяцев со дня выпуска изготовителем.

3.3 При направлении изделия в ремонт к нему обязательно должен быть приложен акт с описанием возможной неисправности.

Рекламации направлять по адресу:

141070, Московская область, г. Королёв, ул. Пионерская, д. 4, ЗАО НВП «Болид».

Тел./факс: (495) 513-32-35 (многоканальный), 516-93-72.

Е-mail: info@bolid.ru, <http://www.bolid.ru>.

4 СВЕДЕНИЯ О СЕРТИФИКАЦИИ

4.1 Преобразователи интерфейсов USB/RS-232 «USB-RS232» АЦДР.426469.033 соответствуют требованиям государственных стандартов и имеют сертификат соответствия № РОСС RU.ME61.B06065.

4.2 Производство «USB-RS232» имеет сертификат соответствия ГОСТ Р ИСО 9001-2008 № РОСС RU.ИК.32.К00057.

5 СВИДЕТЕЛЬСТВО О ПРИЕМКЕ И УПАКОВЫВАНИИ

5.1 Преобразователь интерфейсов USB/RS-232 «USB-RS232» заводской номер _____ изготовлен и принят в соответствии с обязательными требованиями государственных стандартов и действующей технической документации, признан годным для эксплуатации и упакован ЗАО НВП «Болид» согласно требованиям, предусмотренным в действующей технической документации.

Ответственный за приемку и упаковывание

ОТК
М.П.

Ф.И.О.

число, месяц, год

