

Интегрированная система ПОРТ

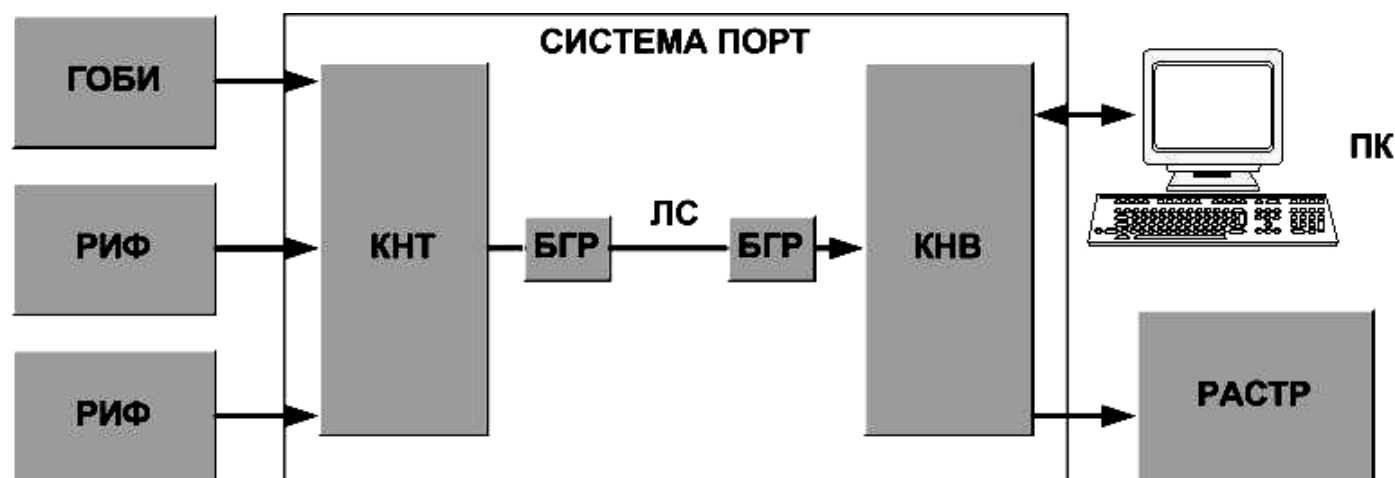
Система сбора и обработки информации ПОРТ предназначена для сбора информации о состоянии технических средств охраны объекта и отображения ее на удаленном персональном компьютере пользователя. Система может быть использована для объединения систем охранной сигнализации и видеонаблюдения в интегрированную систему безопасности объекта.

Область применения.

Объекты, оборудованные системами охранной сигнализации ГОБИ, РИФ и телевизионного наблюдения РАСТР.

Принцип действия

Система состоит из двух блоков: контроллера (КНТ) и конвертера (КНВ). КНТ обрабатывает информацию от систем охранной сигнализации и передает ее по двухпроводной линии связи. КНВ принимает данные, преобразует их в формат интерфейса RS-232. Информация с КНВ считывается через серийный СОМ порт в персональный компьютер (ПК). ПК под управлением программы ПОРТ обеспечивает обработку и отображение данных, управление системой телевизионного наблюдения.



Структурная схема интегрированной системы:

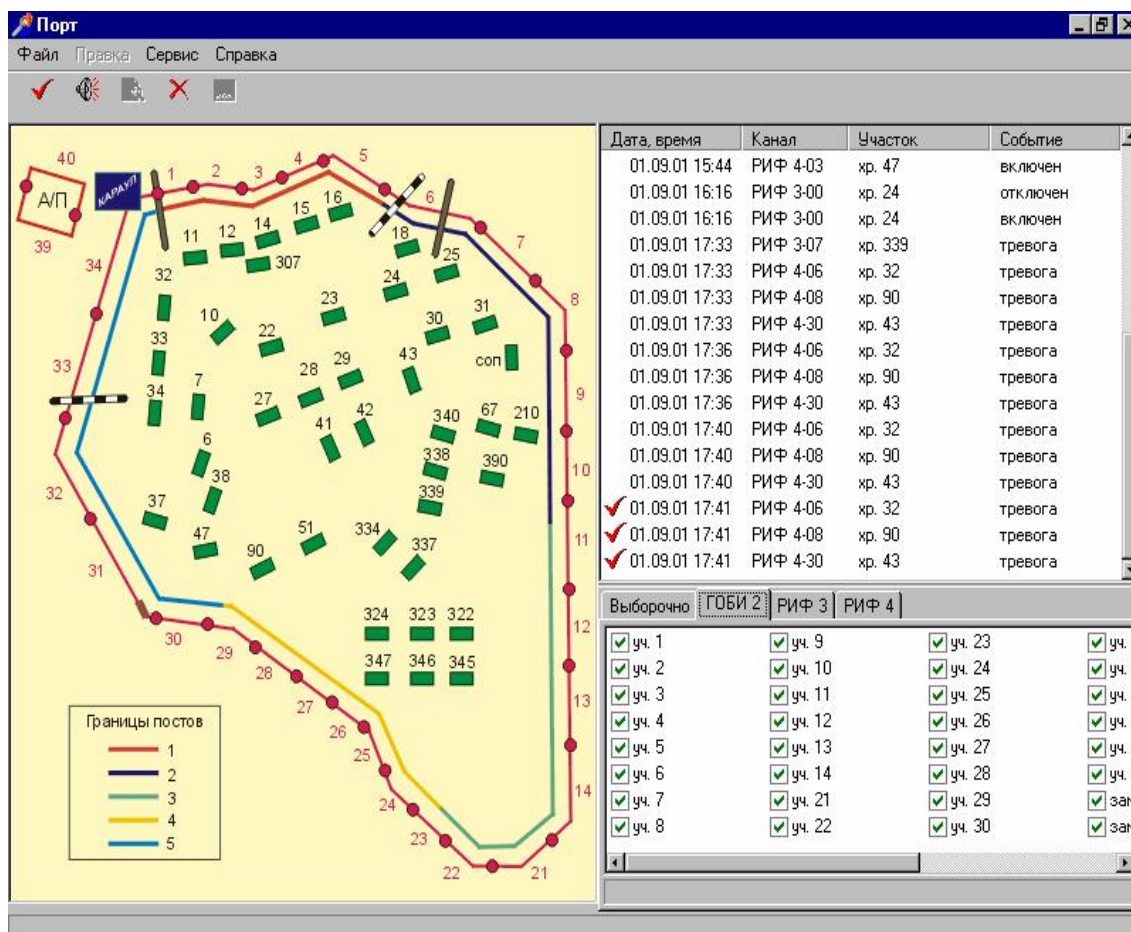
ГОБИ	периметровый комплекс охранной сигнализации ГОБИ;
РИФ	объектовый комплекс охранной сигнализации РИФ;
КНТ	контроллер системы ПОРТ;
КНВ	конвертер системы ПОРТ;
ЛС	2 проводная линия связи;
БГР	блок грозозащиты;
РАСТР	система телевизионного наблюдения РАСТР;
ПК	персональный компьютер.

Характеристики и параметры.

- Ø Линия связи: выделенная телефонная пара протяженностью до 6км;
- Ø Параметры электропитания: КНТ - 5В/0,5Вт от комплекса ГОБИ, КНВ - сеть 220В/1Вт;
- Ø Условия эксплуатации: непрерывная работа в отапливаемом помещении при температуре от 5 до 40°C и относительной влажности до 95% при температуре 30°C;
- Ø Габаритные размеры: КНТ (КНВ) - 190x140x70, блок грозозащиты – 140x120.

Комплектность

Контроллер (КНТ)	1
Конвертер (КНВ)	1
Адаптер 220В/12В	1
Блок грозозащиты	2
Кабели	3
Программное обеспечение	1 компакт-диск



Программное обеспечение.

Минимальные требования к ПК: Pentium-100, Windows-95, монитор 15". Окно программы ПОРТ содержит элементы управления, план объекта, журнал событий и табло текущего состояния технических средств охраны.

В режиме ТРЕВОГА: на мониторе ПК индицируется место нарушения, номера тревожных ТСО, на мониторы СТН выводятся изображения ближайших к месту нарушения телекамер, производится запись на видеомagneтофон.

Все события в системе протоколируются на жестком диске ПК. Программа обеспечивает возможность использования двух систем ПОРТ.

Холдинговая компания «Старт-7»
442963, г. Заречный Пензенской обл., ул. Зеленая 2;
тел: (841-2) 582790; тел/факс: (841-49) 37780;
e-mail: start8@zato.ru; <http://www.start-7.ru>; <http://s7.zato.ru>