

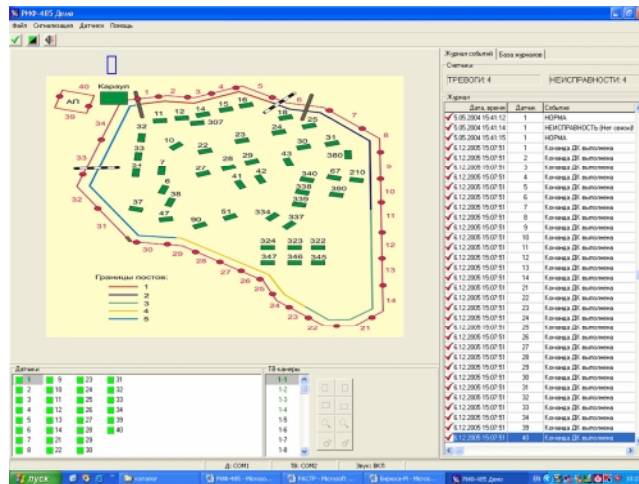
РИФ-485(РИФ-ПЛЮС)

Программно-аппаратный комплекс.

Комплекс предназначен для подключения к персональному компьютеру и контроля за состоянием извещателей «РИФ-РЛМ-100И» (-200И, -500И), «РИФ-КРЛ-01И» и концентраторов линейных КЛ-1.

Принцип действия:

Система состоит из станционной и линейной частей. В состав станционной части комплекса входят персональный компьютер(ПК), блок питания (24В), источник бесперебойного питания (ИБП), коробка коммутационная КК-1 и конвертер «АДАМ-4520». В состав линейной части входят извещатели «РИФ-РЛМ-100И», (-200И, -500И), «РИФ-КРЛ-01И» и любые извещатели(с выходами «сухой» контакт), подключаемые через концентраторы линейные КЛ-1. Электропитание линейной части системы и обмен информацией(по интерфейсу RS-485) между станционной и линейной частями осуществляется по 5-ти проводной линии.



Характеристики и параметры:

1. Рабочая температура:

- **Станционная часть:** от плюс 5°C до плюс 40°C, влажность 80% (25°C);
- **Линейная часть:** от минус 50°C до плюс 50°C, от минус 60°C – специальный вариант исполнения, влажность 98% (25 °C).

2. Напряжение питания:

- **Станционная часть:** 220 В переменного тока – основное; источник бесперебойного питания (ИБП) – резервное;
- **Линейная часть:** 12 ... 30В постоянного тока.

3. Обмен информацией между станционной и линейной частью комплекса – интерфейс RS-485.

4. Количество контролируемых извещателей («РИФ-РЛМ-100И», (-200И, -500И), «РИФ-КРЛ-01И» или любых других датчиков с выходами «сухой» контакт при подключении их через концентратор КЛ-1) – до 198 комплектов;

5. Количество извещателей с выходами «сухой» контакт подключаемых к одному концентратору линейному КЛ-1 – до 4 комплектов;

6. Максимальная протяжённость охраняемого периметра – 12 км (2 фланга по 6 км).

7. Требования к персональному компьютеру (ПК):

- Системный блок: не ниже PENTIUM-III/500МГц/128Mb RAM/HDD 15Gb/FDD 3,5"/CD-ROM 4 speed/mouse/keyboard/свободный COM порт;
- Монитор: минимум 15", разрешение экрана – не менее 1024x768 точек;
- Операционная система: Windows 2000 Professional или более поздняя версия.

8. Имеется эффективная грозозащита линейной и станционной части комплекса.

9. В варианте «РИФ-ПЛЮС» возможна интеграция с ССОИ Гоби-М, а также поддержка дублирующего автоматизированного рабочего места.

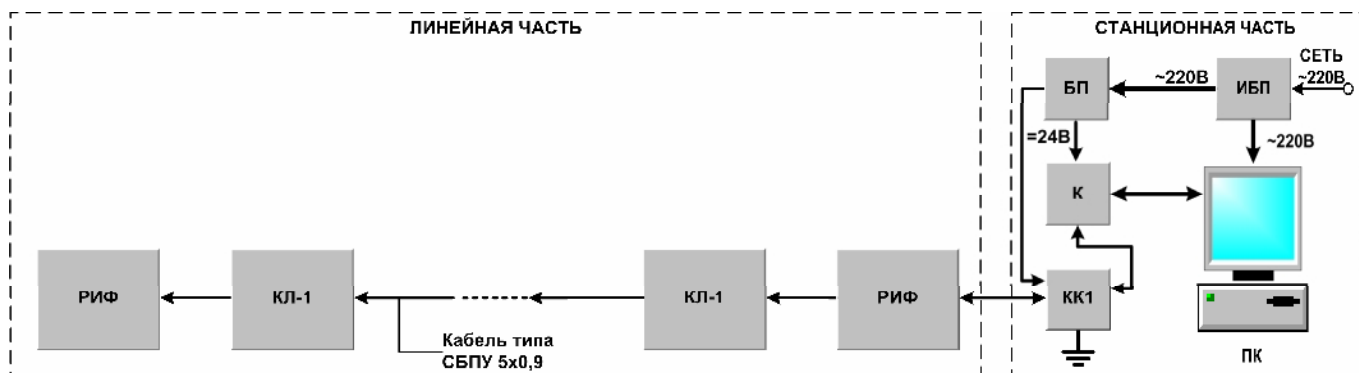
Особенности:

- 5-ти проводная линия связи для питания датчиков и сбора информации, что существенно снижает затраты на кабельную продукцию.
- Установка режимов работы извещателей и контроль уровня сигналов непосредственно со станционного оборудования.
- Контроль несанкционированного изменения порогов срабатывания и чувствительности извещателей.
- Подключения до 4-х контактных датчиков и 4-х исполнительных устройств на 1 концентратор линейный «КЛ-1».
- Помехозащищённый протокол обмена данными.

Состав комплекса:

Наименование	Количество, шт.	Примечание
Персональный компьютер	1	* Количество извещателей «РИФ-РЛМ-100И» (-200И, -500И), «РИФ-КРЛ-01И», коробок распределительных «РИФ-КР7» определяется при разработке проекта.
Конвертер «ADAM-4520»	1	
Блок питания (БП)	1	
Источник бесперебойного питания (ИБП)	1	
Извещатель «РИФ-РЛМ-100И» (-200И, -500И), «РИФ-КРЛ-01И», концентратор линейный «КЛ-1»	до 198 *	
Коробка распределительная «РИФ-КР7»	до 198 *	
Коробка коммутационная «КК1»	1	
Программное обеспечение (ПО)	1	

Структурная схема комплекса «РИФ-485»:



Условные обозначения:

РИФ – извещатели «РИФ-РЛМ-100И», (-200И, -500И), «РИФ-КРЛ-01И»; **КК1** – коробка коммутационная «КК1»; **КЛ-1** – концентратор линейный «КЛ-1»; **БП** – блок питания (=24В); **ИБП** – источник бесперебойного питания (~220 В); **К** – конвертер ADAM-4520; **ПК** – персональный компьютер.

МЫ ВСЕГДА ГОТОВЫ К СОТРУДНИЧЕСТВУ

ЗАО «Старт-7»

442963 г. Заречный Пензенской обл., ул. Зелёная-2,
тел.: (841-2) 60-77-80; тел/факс: (841-2) 61-60-60
E-mail: start8@zato.ru; <http://www.start-7.ru>.