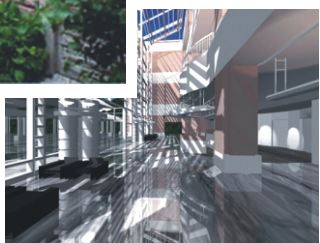
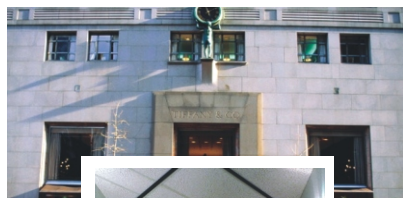


ВИБРАЦИОННЫЙ ИЗВЕЩАТЕЛЬ ОХРАННОЙ СИГНАЛИЗАЦИИ ГЮРЗА-048П

**Предназначен для охраны строительных конструкций
от механических воздействий на пролом**



Обнаруживает попытку проникновения на территорию объекта путем механического разрушения стен, полов, потолков и других строительных конструкций, а также жестких ограждений периметров (железобетонных, кирпичных, металлических и деревянных).

Прибор пассивен, не создает внешних излучений, не обнаруживается сканирующими устройствами.

Извещатель устойчив к воздействиям импульсного нейтронного потока, электромагнитных полей РЛС, сверхкоротких видеоимпульсов электромагнитных полей.

Технические характеристики

Максимальная площадь охраняемых помещений	4000 м ²
Максимальная длина чувствительного элемента	2000 м
Напряжение питания	8 - 35 В
Ток потребления в режиме работы	не более 1,5 мА
Диапазон рабочих температур	- 40 - +50 °С (- 60 - +80 °С - модификация)
Выход	Нормально замкнутый контакт реле (оптореле)
Корпус БОС	Герметичный IP-55
Оконечное сопротивление чувствительного элемента	200 кОм
Исполнение муфт и оконечного устройства	Герметичное IP-55

Встроенная функция дистанционного контроля работоспособности извещателя

Совместим с любыми системами сбора и обработки информации

Распределенный чувствительный элемент - виброкабель прокладывается по охраняемым строительным конструкциям и может быть смонтирован:

- ▶ в металлической (пластмассовой) трубе внутри защищаемой конструкции;
- ▶ непосредственно внутри защищаемой конструкции;
- ▶ по поверхности защищаемой конструкции с покрытием (маскировкой) декоративными элементами.

Прибор выдает сигнал “тревога”:

А) сразу - после одного предразрушающего удара;

Б) при воздействии мелких ударов, вибраций, создаваемых любым разрушающим инструментом (молоток, дрель, “болгарка” и пр.) - **при накоплении сигнала.**

При толщине железобетонной конструкции один метр обнаруживаются вибрации, находящиеся на расстоянии 1 метра от чувствительного кабеля.

Эксплуатационные качества извещателя

- **Обладает высокой обнаружительной способностью.**
- **Работоспособен при любых погодных условиях.**
- **Высокая защита от электромагнитных и вибрационных помех:** извещатель реагирует только на непосредственное воздействие на строительные конструкции.
- **Возможна скрытная прокладка чувствительного элемента и кабелей подключения и установка извещателя Гюрза-048П без нарушения дизайна помещений .**
- **Обеспечивает устойчивую работу в условиях промышленных помех.**
На работу извещателя не оказывают влияние:
 - помехи от линии электропередач, проходящей на расстоянии не менее 10 м от зоны обнаружения;
 - работа радиолокационной станции на расстоянии не менее 10 м от зоны обнаружения (10 ГГц, 300 Вт в импульсе);
 - помехи от сварочного аппарата с расстояния не менее 5м от зоны обнаружения;
 - пропадание питания на 200 миллисекунд;
 - проезд большегрузного автомобиля на расстоянии 15 м от зоны обнаружения и т.п.
- **Невозможно дистанционно вывести извещатель из строя, отключить его, заблокировать чувствительный элемент или его часть без формирования сигнала тревоги.**
- **Постоянно осуществляется контроль целостности чувствительного элемента.**
- **Полное отсутствие вредных воздействий на человека.**

Состав изделия

Блок обработки сигнала (БОС)
Муфта переходная
Муфта соединительная

Оконечное устройство
Чувствительный элемент
(кабель КТВУ-М)
Кабель РК-50-2-16

- 1 компл.
- 1 компл.
- поставляется отдельно по требованию заказчика
- 1 компл.
- поставляется отдельно в зависимости от заказа
- 1 м

Гарантия - 3 года

Гарантия с приемкой “5” - 8 лет

Изделие сертифицировано



Адрес: 142205, Московская обл., г. Серпухов, ул. Физкультурная, д.6
тел/факс: (0967) 36-67-13, 35-05-41 **тел:** (0967) **36-67-30, 35-05-42**

e-mail: office@f-sb.ru
http://www.f-sb.ru, www.gyurza.ru