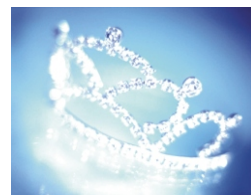
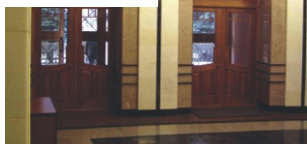


# УНИВЕРСАЛЬНЫЙ ОБЪЕКТОВЫЙ ИЗВЕЩАТЕЛЬ ОХРАННОЙ СИГНАЛИЗАЦИИ ГЮРЗА-050П

**Применяется для охраны контуров зданий и помещений,  
отдельных предметов и групп предметов различной массы**



**Извещатель обладает уникальной способностью брать под охрану предметы различного веса от одной монеты до насыпных сейфов и стеллажей в несколько сотен килограмм и одновременно реагировать на изменение веса на них в единицы грамм.**

**За все время эксплуатации изделия и его модификации, а также при проведении стендовых испытаний не было ни одной успешной попытки несанкционированного воздействия нарушителя на охраняемый объект (кражи, разрушения), не приведшей к формированию сигнала «тревога».**

*Прибор пассивен, не создает внешних излучений, не обнаруживается сканирующими устройствами.*

*Извещатель устойчив к воздействиям импульсного нейтронного потока, электромагнитных полей РЛС, сверхкоротких видеоимпульсов электромагнитных полей.*

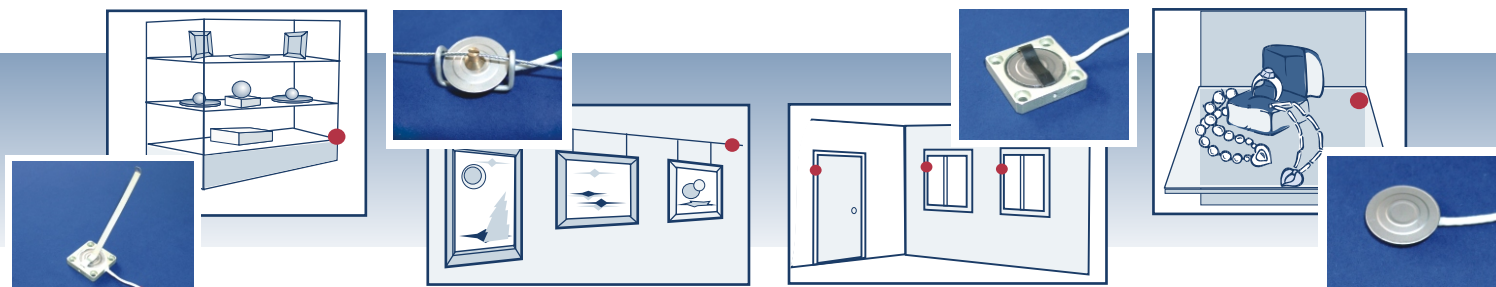
## Технические характеристики

Количество охраняемых предметов или групп предметов	до 40
Напряжение питания	8 - 35 В
Ток потребления в режиме работы	не более 1,5 мА
Диапазон рабочих температур	- 40 - +50 °С (- 60 - +80 °С - модификация)
Выход	Нормально замкнутый контакт реле (оптореле)
Корпус БОС	Герметичный IP-55
Оконечное сопротивление чувствительного элемента	200 кОм

Встроенная функция дистанционного контроля работоспособности извещателя

Совместим с любыми системами сбора и обработки информации

К одному Блоку обработки сигналов может быть подключено до 40 сенсоров.



Сенсор, установленный под площадку, охраняет все предметы, расположенные на ней, независимо от их массы.

Высокая чувствительность извещателя позволяет регистрировать попытки любого несанкционированного воздействия на охраняемые объекты: вырезание картины из рамы, снятие охраняемого предмета с места, открывание окон и дверей, разбитие стекла, распиливание или снятие решетки и т.д.

## Эксплуатационные качества извещателя

- Извещатель регистрирует только непосредственное воздействие на охраняемый предмет, и применяется для охраны ценностей в присутствии людей (витрин и картинных экспозиций, предметов на стеллажах, сейфов, оружейных пирамид).
- Полная защита от бытовых и промышленных электромагнитных, звуковых и вибрационных помех. Не приводят к ложным срабатываниям:
  - помехи в сети электропитания и эфирные помехи, вызываемые работой сварочного аппарата, грозовые помехи;
  - пропадание питания на 400 миллисекунд;
  - промышленные вибрационные нагрузки и т. п.;
  - наводки от линии электропередачи;
  - вибрационные помехи вблизи железнодорожных путей;
  - звуковые помехи;
  - ветровые нагрузки (в случае охраны окон) и т. п.
- Возможно обеспечивать охрану объектов скрыто, без нарушения дизайна. Скрытая установка сенсоров и кабелей подключения: для охраны дверей и окон сенсор устанавливается под петлю двери; для охраны картин - в закрытый короб; для охраны сейфа - под дно сейфа или под отдельные полки.
- Постоянный контроль целостности чувствительного элемента.
- Невозможно дистанционно вывести прибор из строя; невозможно заблокировать сенсор без формирования сигнала тревоги. Извещатель выдает сигнал тревоги при пропадании электропитания.
- Полное отсутствие вредных для человека воздействий.

## Состав изделия

Блок обработки сигнала (БОС)  
Оконечное устройство  
Кабель РК-50-2-16  
Пьезоэлектрические сенсоры

Блок РЧС

- 1 компл.
- 1 компл.
- 5 м
- номенклатура и количество в зависимости от заказа
- в зависимости от заказа

**Гарантия - 3 года**

**Гарантия с приемкой "5" - 8 лет**

*Изделие сертифицировано*

